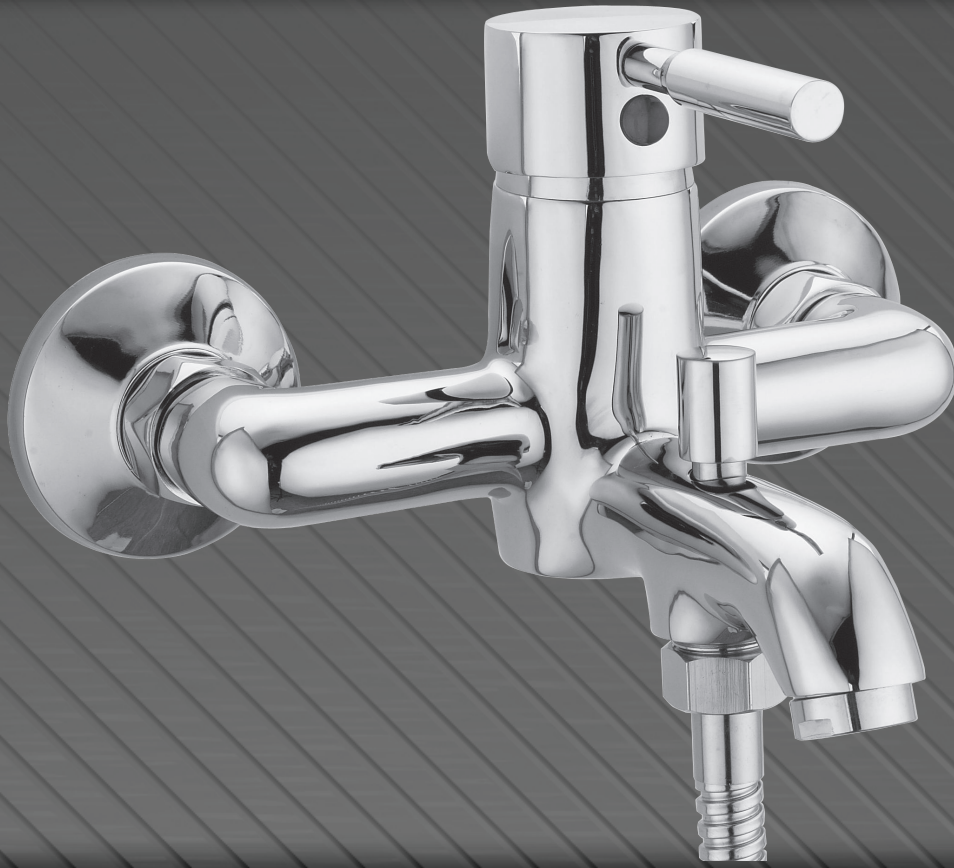


BORMANN®

Elite



BTW5013

032656

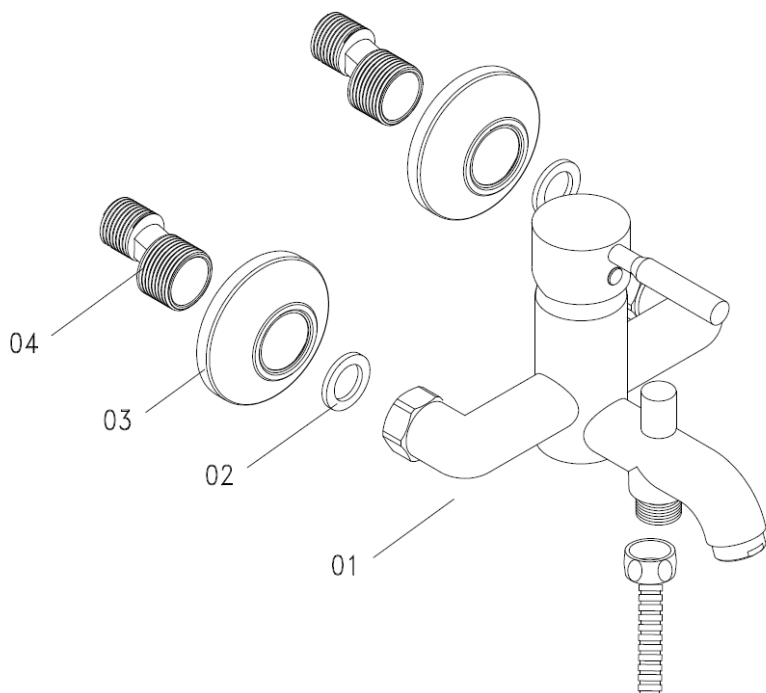
EN

EL

v2.1

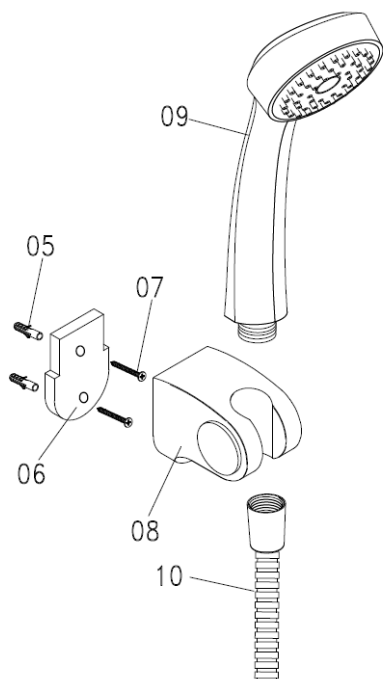
WWW.BORMANNTOOLS.COM





Mounting instructions

- 1) Screw the two pieces of eccentric connection (04) into the pipe which has been fixed in the wall.
- 2) Put the two washers (02) into the hexagonal nut which has been fixed on the mixer body (01).
- 3) Put the rosette (03) onto the eccentric connection (04) and then screw the hexagonal nut onto the eccentric connection (04) to fix the mixer body (01).
- 4) Put the base (06) onto the wall, then fix it with expansion pipe (05) and screw (07).
- 5) Put the shower bracket (08) onto the base.
- 6) Set the shower house (10) onto the mixer body (01) and the shower (09), then put the shower (09) onto the shower bracket (08).



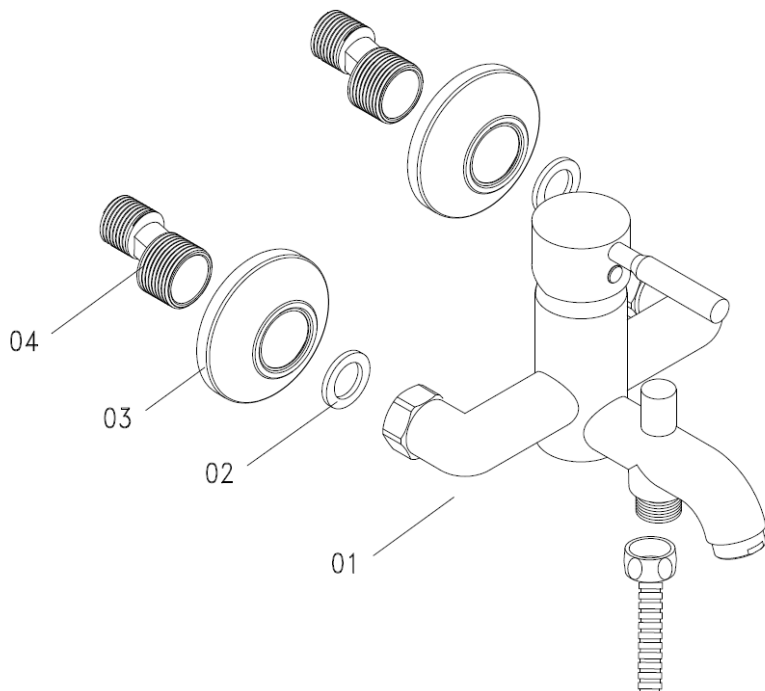
Assembling parts:

- 1) 1 x fixing part (01.06.08-10).
- 2) 2 x fixing part (02-05.07).

* The manufacturer reserves the right to make minor changes to product design and technical specifications without prior notice unless these changes significantly affect the performance and safety of the products. The parts described / illustrated in the pages of the manual that you hold in your hands may also concern other models of the manufacturer's product line with similar features and may not be included in the product you just acquired.

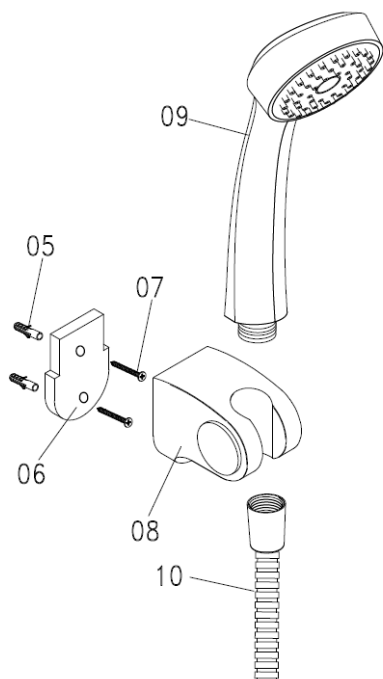
* Please note that our equipment has not been designed for use in commercial, trade or industrial applications. Our warranty will be voided if the machine is used in commercial, trade or industrial businesses or for equivalent purposes.

* To ensure the safety and reliability of the product and the warranty validity, all repair, inspection, repair or replacement work, including maintenance and special adjustments, must only be carried out by technicians of the authorized service department of the manufacturer.



Οδηγίες Συναρμολόγησης

1. Βιδώστε τα δύο τεμάχια έκκεντρης σύνδεσης (04) στον σωλήνα ο οποίος έχει στερεωθεί στον τοίχο.
2. Τοποθετήστε τις δύο ροδέλες (02) στο εξαγωνικό παξιμάδι το οποίο έχει στερεωθεί στο σώμα ανάμειξης (01).
3. Τοποθετήστε την ροζέτα (03) στην έκκεντρη σύνδεση (04) και ακολούθως βιδώστε το εξαγωνικό παξιμάδι στην έκκεντρη σύνδεση (04) ώστε να στερεώσετε το σώμα αναμεικτη (01).
4. Τοποθετήστε την βάση (06) στον τοίχο και ακολούθως στερεώστε τη με τα ούπα (05) και την βίδα (07).
5. Τοποθετήστε την στήριξη (08) τηλεφώνου ντους στην βάση.
6. Τοποθετήστε τον σωλήνα παροχής (10) στο σώμα αναμεικτη (01) και την κεφαλή ντους (09) στην στήριξη (08) και ακολούθως τοποθετήστε την κεφαλή ντους (09) στην στήριξη (08).



Τεμάχια Συναρμολόγησης:

1. 1 τεμάχιο για έκαστο από τα υπ' αρ. 01, 06, 08 έως 10 εξαρτήματα.
2. 2 τεμάχια για έκαστο από τα υπ' αρ. 02 έως 05 και 07 εξαρτήματα.

*Ο κατασκευαστής διατηρεί το δικαίωμα να πραγματοποιήσει δευτερεύουσες αλλαγές στο σχεδιασμό του προϊόντος και στα τεχνικά χαρακτηριστικά χωρίς προηγούμενη ειδοποίηση, εκτός εάν οι αλλαγές αυτές επηρεάζουν σημαντικά την απόδοση και λειτουργία ασφάλειας των προϊόντων. Τα εξαρτήματα που περιγράφονται / απεικονίζονται στις σελίδες του εγχειριδίου που κρατάτε στα χέρια σας ενδέχεται να αφορούν και σε άλλα μοντέλα της σειράς προϊόντων του κατασκευαστή, με παρόμοια χαρακτηριστικά, και ενδέχεται να μην περιλαμβάνονται στο προϊόν που μόλις αποκτήσατε.

* Λάβετε υπόψη ότι ο εξοπλισμός μας δεν έχει σχεδιαστεί για χρήση σε εμπορικές, επαγγελματικές ή βιομηχανικές εφαρμογές. Η εγγύησή μας θα ακυρωθεί αν το προϊόν χρησιμοποιείται σε εμπορικές, επαγγελματικές ή βιομηχανικές επιχειρήσεις ή για ανάλογους σκοπούς.

* Για να διασφαλιστεί η ασφάλεια και η αξιοπιστία του προϊόντος καθώς και η ισχύς της εγγύησης όλες οι εργασίες επιδιόρθωσης, ελέγχου, επισκευής ή αντικατάστασης συμπεριλαμβανομένης της συντήρησης και των ειδικών ρυθμίσεων, πρέπει να εκτελούνται μόνο από τεχνικούς του εξουσιοδοτημένου τμήματος Service του κατασκευαστή.



DISPOSE OF
PACKAGING
RESPONSIBLY



DO NOT DISPOSE
OF ELECTRICAL GOODS
IN HOUSEHOLD WASTE