

ΦΡΕΑΤΙΑ ΗΛΕΚΤΡΟΒΑΝΩΝ ΚΑΙ ΕΞΑΡΤΗΜΑΤΑ ΦΡΕΑΤΙΟΥ ΓΙΑ ΑΡΔΕΥΣΗ ΚΗΠΩΝ

Η **Palaplast** στην προσπάθειά της να παράγει εξαρτήματα τα οποία θα δίνουν εύκολες και οικονομικές λύσεις και φυσικά πάνω από όλα να έχουν αρμονία και αισθητική με το περιβάλλον, κατασκεύασε και διαθέτει φρεάτια και εξαρτήματα φρεατίου τα οποία παρέχουν λύσεις για οποιαδήποτε προβλήματα για την κατασκευή ενός κήπου.

ΦΡΕΑΤΙΑ

Τα φρεάτια που παράγει η Palaplast είναι στρόγγυλα (6'' και 10'') και ορθογώνια (12'' και 14'') πλαστικά που επιτρέπουν την εύκολη πρόσβαση σε ηλεκτροβάνες και χειροκίνητες βάνες που χρησιμοποιούνται σε εγκαταστάσεις άρδευσης κήπων, χώρων πρασίνου κ.α. ξεχνώντας τις παλιές χρονοβόρες και δαπανηρές λύσεις με την κατασκευή φρεατίων από σκυρόδεμα.

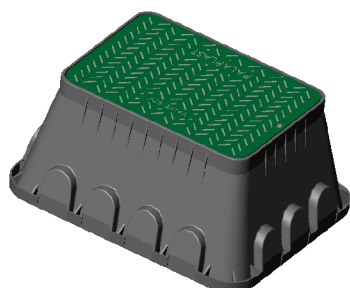
Κατασκευάζονται από πολυπροπυλένιο και διαθέτουν κάλυμμα σε πράσινο χρώμα ώστε να μην αλλοιώνεται το αισθητικό αποτέλεσμα του κήπου.

Τα στρόγγυλα φρεάτια διαθέτουν ανοιχτές θυρίδες (6'' - 2 θυρίδες, 10'' 4 θυρίδες) για τους σωλήνες, ενώ το ορθογώνιο φρεάτιο 12'' διαθέτει δύο πλευρικές ανοιχτές θυρίδες και δύο κλειστές προχαραγμένες.

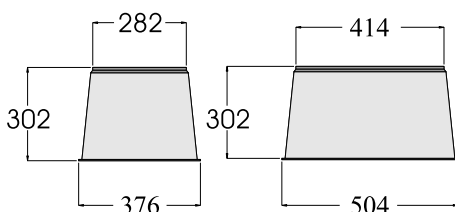
Το φρεάτιο 14'' διαθέτει συνολικά 13 προχαραγμένες θυρίδες που μπορούν να ανοιχθούν εύκολα για την τοποθέτηση σωλήνα μέχρι και Φ 63.

Επίσης το φρεάτιο 14'' διατίθεται με καπάκι που μπορεί να δεχθεί λουκέτο ασφάλισης. Όλα τα φρεάτια είναι σχεδιασμένα ώστε να εφαρμόζουν το ένα μέσα στο άλλο μειώνοντας έτσι το κόστος μεταφοράς και αποθήκευσης.

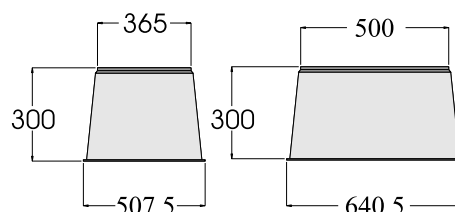
Ορθογώνια



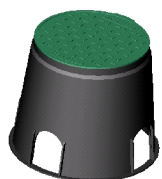
12''



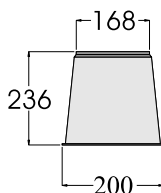
Jumbo 14''



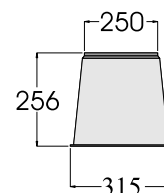
Στρόγγυλα



6''



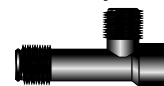
10''



ΚΟΛΕΚΤΕΡ & ΠΟΛΥΒΟΛΤΑ

1. Κολεκτέρ 1'' x 1'' x 1''

Το εξάρτημα αυτό χρησιμοποιείται σε συνδέσεις στο εσωτερικό του φρεατίου. Μας δίνει πάντα μία ή δύο εξόδους αρσενικές 1'' ανάλογα αν βρίσκεται στα ενδιάμεσα τις σύνδεσης ή στο τέλος. Μπορούν να συνδεθούν μεταξύ τους, αρσενικό με θηλυκό, ενώ στην έξοδο να συνδέονται με βάνες θηλυκές. Οι συνδέσεις δεν χρειάζονται Τεφλόν διότι έχουν ελαστικό δακτύλιο στεγανοποίησης (o-ring).



2. Πολυβόλτα 1/2'' x 1/2'' και 1/2'' x 3/4''

Μπορεί να χρησιμοποιηθεί σε συνδέσεις στο εσωτερικό του φρεατίου οι οποίες είναι σταθερά συνδεδεμένες και θέλουμε να έχουμε σπείρωμα σε συγκεκριμένο μήκος για την συνέχιση τις σύνδεσης. Το ένα άκρο της που είναι σταθερό μπορεί να συνδεθεί με θηλυκό σπείρωμα 1/2'' και 3/4'' ενώ το άλλο άκρο μπορεί να κοπεί αφήνοντάς το στο επιθυμητό μήκος και είναι πάντα 1/2''.

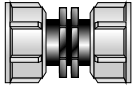
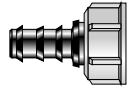


ΕΞΑΡΤΗΜΑΤΑ ΦΡΕΑΤΙΟΥ

Τα εξαρτήματα φρεατίου είναι κατασκευασμένα έτσι ώστε να παρέχουν πολύ ευκολία κατά την συνδεσμολογία (στο άκρο που υπάρχει περικόχλιο) μεταξύ τους ή με άλλα εξαρτήματα. Δεν απαιτείται η χρήση "Τεφλόν" διότι φέρει έναν ελαστικό δακτύλιο ο οποίος στεγανοποιεί απόλυτα την σύνδεση. Τα εξαρτήματα αυτά παρέχοντας ευκολία, γρήγορο χειρισμό και σε συνάρτηση με την απόλυτη στεγανοποίηση που έχουν μπορούν να αντικαταστήσουν άνετα και εγγυημένα τα μεταλλικά εξαρτήματα που χρησιμοποιούνται για την σύνδεση βανών κ.ά, σε ένα φρεάτιο.

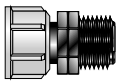
1. Φις με Παξιμάδι 16 X 3/4" και 20 X 3/4"

Μπορεί να χρησιμοποιηθεί για την σύνδεση σωλήνα PE Φ20 και Φ16 με αρσενικό σπείρωμα 3/4".



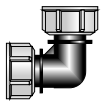
2. Σύνδεσμος Θ-Θ 1" X 1" & Θ-A 3/4" X 3/4" και 1" X 1"

Το εξάρτημα αυτό σχεδιάστηκε για να χρησιμοποιείται σε συνδέσεις με εξαρτήματα τα οποία δεν είναι εύκολος ο χειρισμός τους όταν θέλουμε να τα αποσυρναμολογήσουμε λόγω βλάβης. Μπορεί να συνδεθεί με αρσενικά ή θηλυκά σπειρώματα 3/4" και 1" αντίστοιχα.



3. Σύνδεσμος ρακόρ 3/4" X 16, 3/4" X 20 και 1" X 25

Μπορεί μ' αυτό το εξάρτημα να συνδεθεί σωλήνας με την βοήθεια του ρακόρ με αρσενικό σπείρωμα όταν η σύνδεση δεν μπορεί να επιτευχθεί εύκολα και σίγουρα με άλλο τρόπο. Μπορεί να συνδεθεί με αρσενικά σπειρώματα 3/4" και 1" με σωλήνα PE Φ16, Φ20, Φ25 και Φ32.

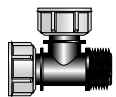
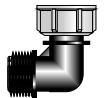


4. Σύνδεσμος γωνία Θ-Θ 1" X 1"

Μπορεί να χρησιμοποιηθεί για την σύνδεση αρσενικών σπειρωμάτων 1" σε γωνία 90°.

5. Σύνδεσμος γωνία Α-Θ 1" X 1"

Η χρήση αυτού του εξαρτήματος είναι ίδια με την προηγούμενη, για την σύνδεση όμως αρσενικών και θηλυκών σπειρωμάτων 1" αντίστοιχα.

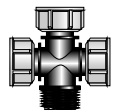


6. Σύνδεσμος Ταφ Θ-Θ-Θ, Α-Θ-Θ και Α-Α-Θ 1" X 1" X 1"

Μπορεί να χρησιμοποιηθεί σε συνδεσμολογία φρεατίου συνδέοντας αρσενικά ή θηλυκά σπειρώματα, βγάζοντας θηλυκές ή αρσενικές εξόδους 1" ανάλογα πάντα με τον τύπο του τάφ.

7. Σταυρός Α-Θ-Θ-Θ 1" X 1" X 1" X 1" και Θ-Θ-Θ-Θ 1" X 1" X 1" X 1"

Εφαρμόζεται σε συνδέσεις φρεατίου δίνοντας την δυνατότητα να έχουμε τρεις εξόδους θηλυκές, ενώ η είσοδος να είναι αρσενική ή θηλυκή ανάλογα με την απαίτηση.



Με εκτίμηση

Τμήμα Τεχνικής Υποστήριξης Πωλήσεων

Αφοι ΠΑΛΑΤΙΑΝΑ Α.Β.Ε.Ε.

Βιομηχανία σωλήνων & εξαρτημάτων

ΒΙ.ΠΕ. Θεσσαλονίκης Τ.Κ. 570 22 Σίνδος Τ.Θ. 45 Τηλ: +30 231 0712500 Fax: +30 231 0797000

<http://www.paloplast.gr> e-mail: info@paloplast.gr