

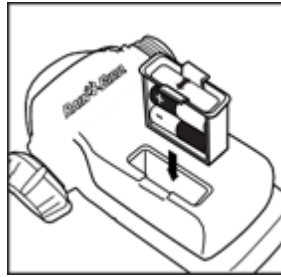
1ZEHTMR

DIGITAL HOSE-END TIMER ΨΗΦΙΑΚΟΣ ΠΡΟΓΡΑΜΜΑΤΙΣΤΗΣ ΠΟΤΙΣΜΑΤΟΣ

INSTALL BATTERIES ΕΓΚΑΤΑΣΤΑΣΗ ΜΠΑΤΑΡΙΩΝ

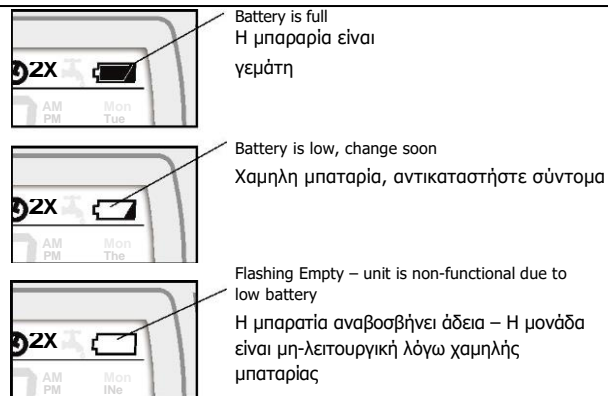
Requires 2 AA (1.5V) alkaline - not included

NOTE:
To protect the timer, remove old batteries at the end of the watering season and dispose of properly. Install fresh batteries at the start of the season and whenever the Low Battery icon flashes.

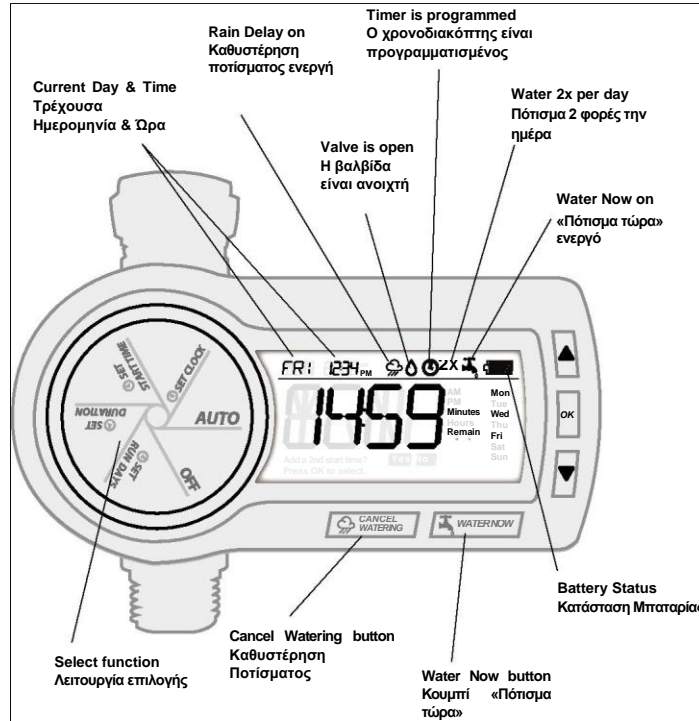


ΧΡΕΙΑΖΟΝΤΑΙ 2 ΑΛΚΑΛΙΚΕΣ ΜΠΑΤΑΡΙΕΣ ΑΑ (1.5V) – ΔΕΝ ΣΥΜΠΕΡΙΛΑΜΒΑΝΟΝΤΑΙ ΣΗΜΕΙΩΣΗ:

Για την προστασία του χρονοδιακόπτη, αφαιρέστε τις παλιές μπαταρίες στο τέλος της περιόδου ποτίσματος και απορρίψτε σωστά. Εγκαταστήστε νέες μπαταρίες στην αρχή της σεζόν και όποτε αναβοσβήνει το εικονίδιο Χαμηλής μπαταρίας.



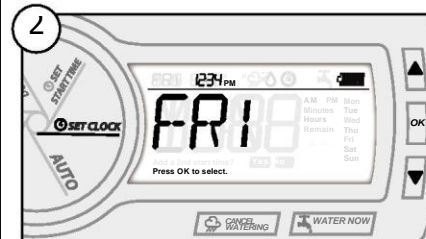
INSTRUCTIONS ΟΔΗΓΙΕΣ



STEP 1 • 1^ο ΒΗΜΑ

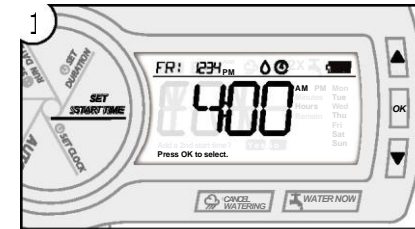


**ΡΥΘΜΙΣΗ
ΡΟΛΟΓΙΟΥ**
1 ΡΥΘΜΙΣΗ ΩΡΑΣ (▲▼ OK)
2 ΡΥΘΜΙΣΗ ΗΜΕΡ/ΝΙΑΣ (▲▼ OK)

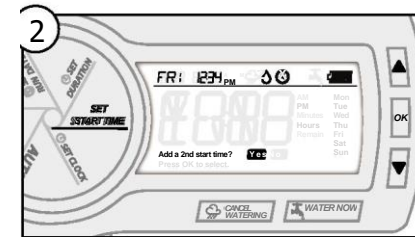


PROGRAMMING YOUR TIMER ΠΡΟΓΡΑΜΜΑΤΙΣΜΟΣ ΧΡΟΝΟΜΕΤΡΟΥ

STEP 2 • 2^ο ΒΗΜΑ

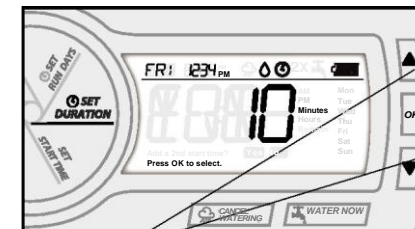


ΟΡΙΣΤΕ ΤΟ ΧΡΟΝΟ ΕΝΑΡΞΗΣ
1 Ορίστε το χρόνο έναρξης (▲▼ OK)
2 Πότισμα 2 φορές τη μέρα; **ΝΑΙ OK** Ορίστε τον δεύτερο χρόνο έναρξης (▲▼ OK) **ΟΧΙ** (▼ OK)



1 Ορίστε το χρόνο έναρξης (▲▼ OK)
2 Πότισμα 2 φορές τη μέρα; **ΝΑΙ OK** Ορίστε τον δεύτερο χρόνο έναρξης (▲▼ OK) **ΟΧΙ** (▼ OK)

STEP 3 • 3^ο ΒΗΜΑ

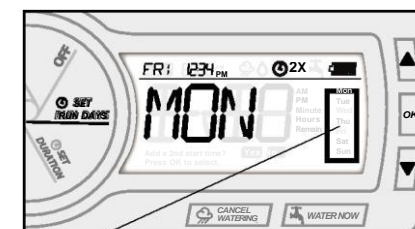


ΟΡΙΣΤΕ ΤΗ ΔΙΑΡΚΕΙΑ
Ορίστε τη διάρκεια ποτίσματος (▲▼ OK)
Ορίστε τη δεύτερη διάρκεια ποτίσματος (▲▼ OK)
* Έως 6 ώρες ανά κύκλο

Press to set duration. Press and hold to increase/decrease time rapidly.

Πατήστε εδώ για να ορίσετε τη διάρκεια. Κρατήστε το κουμπί πατημένο για να αυξήσετε/μειώσετε το χρόνο γρήγορα.

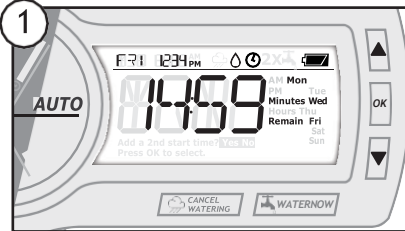
STEP 4 • 4^ο ΒΗΜΑ



ΟΡΙΣΤΕ ΤΗΣ ΜΕΡΕΣ ΠΟΤΙΣΜΑΤΟΣ
Επιλέξτε της επιθυμητές μέρες ποτί (▲▼ OK)

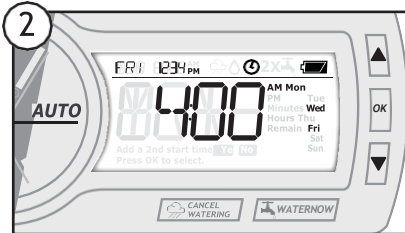
Selected days will be highlighted here
Οι επιλεγμένες μέρες θα εμφανίζονται εδώ *

**AUTOMATIC WATERING
ΑΥΤΟΜΑΤΟ ΠΟΤΙΣΜΑ**



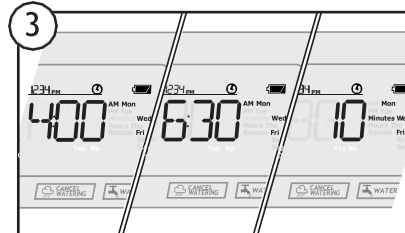
Turn dial to AUTO

- 1 When watering: Displays time remaining on cycle
- 2 When not watering: Displays next scheduled start time and duration
- 3 If Set for 2x per day: Displays next start time, followed by start time 2, then the duration

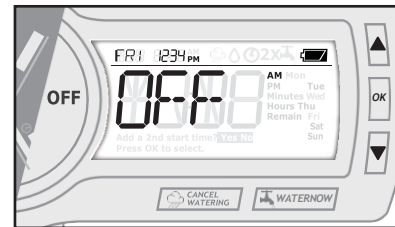


Γυρίστε το διακόπτη στο AUTO

- 1 Όταν ποτίζει: Εμφανίζει τον υπολοιπό χρόνο του κύκλου
- 2 Όταν δεν ποτίζει: Εμφανίζει το επόμενο πρόγραμμα, το χρόνο έναρξης και τη διάρκεια του
- 3 Αν είναι προγραμματισμένο για πότισμα 2 φορές μέσα στη μέρα: Εμφανίζει την ώρα του προγράμματος, στη συνέχεια του επόμενου προγράμματος και τέλος τη διάρκεια



**TURNING UNIT OFF
ΑΠΕΝΕΡΓΟΠΟΙΗΣΗ ΜΟΝΑΔΑΣ**



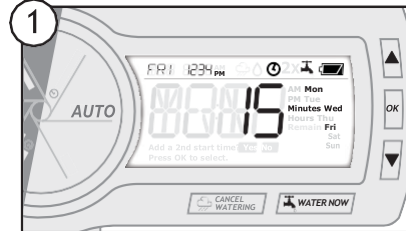
Turn dial to OFF

NOTE: Your settings are saved.

Γυρίστε το διακόπτη στο OFF

ΣΗΜΕΙΩΣΗ: Οι ρυθμίσεις σας είναι αποθηκευμένες.

**MANUAL OVERRIDE
ΧΕΙΡΟΚΙΝΗΤΟ ΠΟΤΙΣΜΑ**



“Water Now” Manual Watering (for timed period up to 72 hours)

Press WATER NOW button once to start watering. Watering begins in a few seconds.

Increase or decrease manual watering time (minutes) (▲ ▼ OK)

- 1 Displays duration selected
- 2 Displays time remaining (when ON). Press Water Now button repeatedly to increase watering time up to 72 hours

3 To cancel, press CANCEL WATERING button

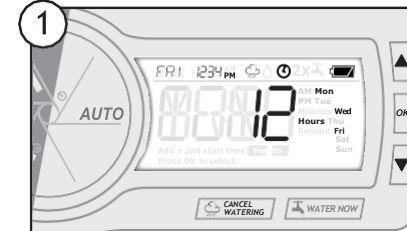


“WATER NOW” ΧΕΙΡΟΚΙΝΗΤΟ ΠΟΤΙΣΜΑ (Για χρονικές περιόδους έως και 72 ώρες)

Πατήστε το κουμπί WATER NOW μια φορά προκειμένου να ξεκινήσει το πότισμα. Η ροή θα ξεκινήσει μετά από μερικά δευτερόλεπτα. Αυξήστε ή μειώστε χειροκίνητα την διάρκεια του ποτίσματος (σε λεπτά). (▲ ▼ OK)

- 1 Εμφανίζει την επιλεγμένη διάρκεια ποτίσματος
- 2 Εμφανίζει τον υπολοιπό χρόνο (όταν είναι ενεργοποιημένο) Πατήστε το κουμπί WATER NOW επανειλημμένα για να αυξήσετε το χρόνο ως και 72 ώρες
- 3 Για να ακυρώσετε, πατήστε CANCEL WATERING (ακύρωση ποτίσματος)

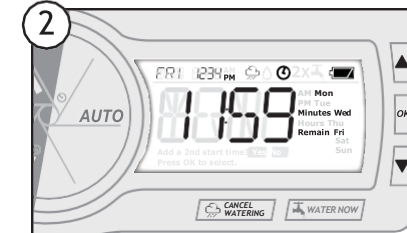
**RAIN DELAY
ΚΑΘΥΣΤΕΡΗΣΗ ΠΟΤΙΣΜΑΤΟΣ**



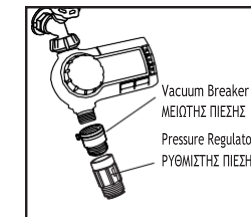
- 1 Press CANCEL WATERING button once to cancel current cycle only. Watering stops in a few seconds
- 2 Press again to set a specific delay up to 96 hours (▲ ▼ OK)

1 Πατήστε το κουμπί CANCEL WATERING μια φορά για να ακυρώσετε τον κύκλο που ισχύει τη συγκεκριμένη χρονική στιγμή.

2 Πατήστε ξανά για να ορίσετε συγκεκριμένη καθυστέρηση έως και 96 ωρών (▲ ▼ OK)



**RECOMMENDED USE
ΣΥΝΙΣΤΩΜΕΝΗ ΧΡΗΣΗ**



This timer is intended for outdoor use with cold water only.
Working water pressure: 15 psi (minimum) - 90 psi (maximum)
Working temperature: Keep from freezing - 110° F (maximum)

NOTE: If using a pressure regulator and/or vacuum breaker, install them on the outlet side (bottom) of this timer.

ΣΗΜΕΙΩΣΗ: Σε περίπτωση που χρησιμοποιείτε μειωτή ή ρυθμιστή πίεσης, εγκαταστήστε τους στο τέλος του προγραμματιστή.

Ο προγραμματιστής είναι σχεδιασμένος μόνο για εξωτερική χρήση και κρύο νερό.
Λειτουργική πίεση: 15 psi (1,03 Bar - ελάχιστο) a 90 psi (6,21 Bar - μέγιστο)
Θερμοκρασία: Προστατέψτε το από τον παγετό - (43.33 °C) (μέγιστο)