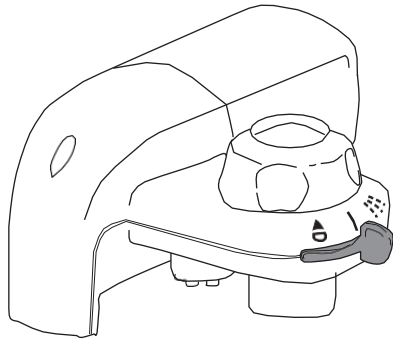


Διαβάστε όλες τις οδηγίες πριν χρησιμοποιήσετε

ΣΗΜΑΝΤΙΚΕΣ ΠΡΟΦΥΛΑΞΕΙΣ:

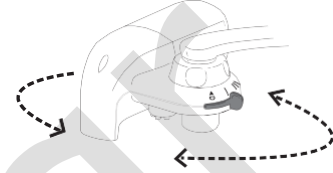
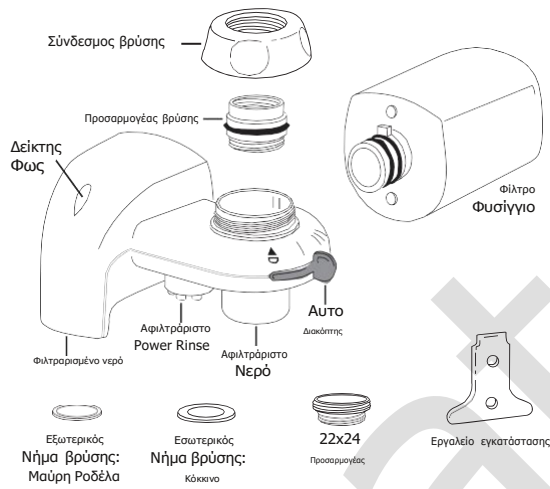
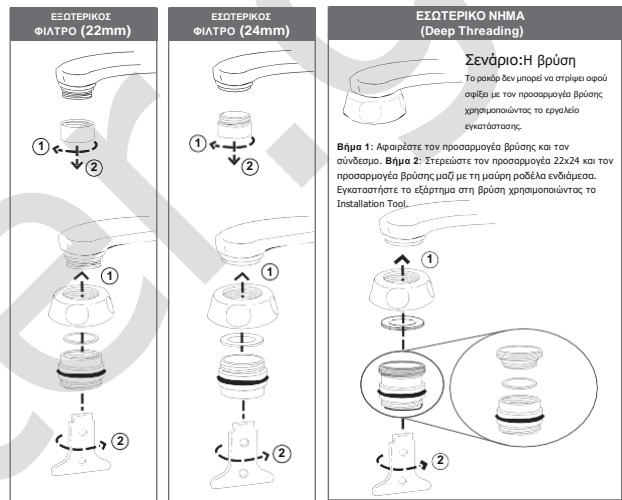
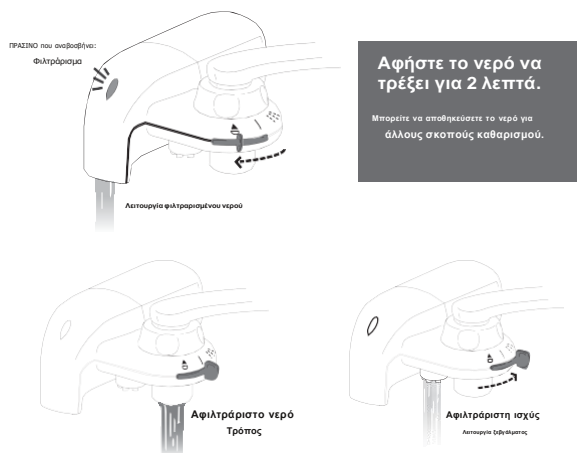
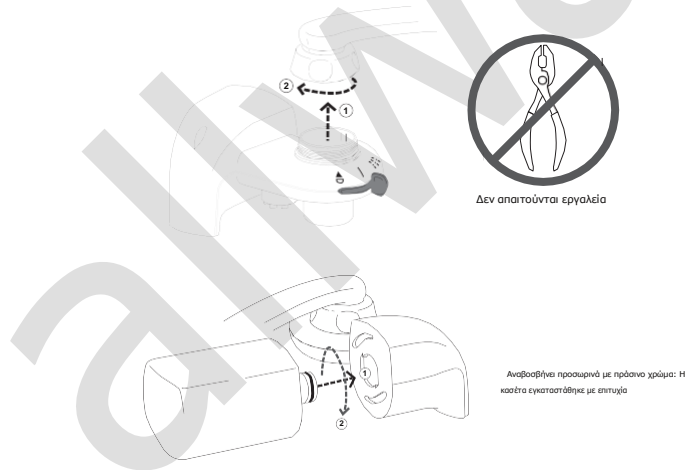
- Το φίλτρο μπορεί να χρησιμοποιηθεί με συστήματα νερού που μπορεί να περιέχουν κύστες, όπως giardia και cryptosporidium.
- Χρησιμοποιήστε τη λειτουργία φιλτραρίσματος μόνο με ΚΡΥΟ νερό, ΜΗ ΦΙΛΤΡΑΡΕΤΕ ΖΕΣΤΟ ΝΕΡΟ.
- Δεν προορίζεται για εφαρμογές σε εξωτερικούς χώρους.

ΑΠΟΘΗΚΕΥΣΕ ΑΥΤΕΣ ΤΙΣ ΟΔΗΓΙΕΣ


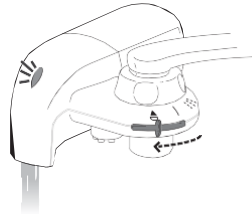
Μοντέλο: F8-W
F8-C

Οδηγίες εγκατάστασης,
φροντίδα και χρήση.

Τα δικά σας Instapure Σύστημα φίλτρου σχεδιάστηκε με ένα ειδικό χαρακτηριστικό που σας επιτρέπει να περιστρέψετε το φίλτρο στη βρύση σας. **Μην σφίγγετε υπερβολικά**- το σφίξιμο δεν θα εμποδίσει την κίνηση. Εάν συμβεί διαρροή, ανατρέξτε στην ενότητα αντιμετώπισης προβλημάτων σε αυτό το εγχειρίδιο οδηγιών.


1. ΛΙΣΤΑ ΕΞΑΡΤΗΜΑΤΩΝ

2. ΡΥΘΜΙΣΗ ΒΑΝΤΡΑΣ

3. ΕΓΚΑΤΑΣΤΑΣΗ
4. ΧΡΗΣΗ


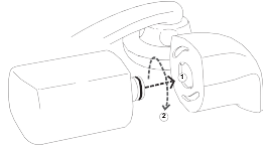
5. ΑΝΤΙΚΑΤΑΣΤΑΣΗ ΦΙΛΤΡΟΥ



Εάν παρατηρήσετε πτώση της πίεσης του νερού ή η ενδεικτική λυχνία αναβοσβήνει ΚΟΚΚΙΝΗ, αντικαταστήστε την κασέτα φίλτρου.

* Η ΚΟΚΚΙΝΗ λυχνία ενδέχεται να μην εμφανίζεται εάν αφαιρέσετε την κασέτα φίλτρου ανάμεσα στην αλλαγή φίλτρου.

* Για καλύτερη ποιότητα νερού, αντικαθιστάτε το φίλτρο κάθε 2 έως 3 μήνες.



ΑΝΤΙΜΕΤΩΠΙΣΗ ΠΡΟΒΛΗΜΑΤΩΝ

| | |
|--|--|
| Μη φυσιολογική λειτουργία ένδειξη ζωής φίλτρου | Εάν η ενδεικτική λυχνία αναβοσβήνει με ασυνήθεια ή με μη κανονικά μοτίβα, η ένδειξη θα πρέπει να επαναρυθμιστεί. Για επαναφορά, πατήστε το κουμπί επαναφοράς πέρα από την επιφάνεια χρησιμοποιώντας ένα στυλό με μπίλια. Το κουμπί επαναφοράς βρίσκεται στα πίσω μέρη του περιβλήματος. Μόλις απελευθερωθεί το κουμπί, η ενδεικτική λυχνία θα αναβοσβήσει κόκκινη/πράσινη για μερικά δευτερόλεπτα. |
| Ανώμαλη και/ή μείωση αφιτράριστη ροή νερού. | Ξεβιδώστε το κάλυμμα της σόνης του αεριστή, αφαιρέστε τον εξεριστή και ξεπλύνετε καλά. Διορθώστε ξανά τον αεριστή. |
| Διαρροή νερού από σύνδεσμος βρύσης | Επαναποθετήστε τον προσαρμογέα βρύσης με τη σωστή ροδέλα και/ή σφίξτε τον προσαρμογέα βρύσης με το εργαλείο εγκατάστασης. |
| Διαρροή νερού από περισσότερες από μία λεπτομέρειες | Κλείστε το νερό και μετά ενεργοποιήστε ξανά. |
| Δυσκολία αλλαγής από τη λειτουργία φιλτραρίσματος | Κλείστε το νερό, αλλάξτε τη λειτουργία και ενεργοποιήστε ξανά το νερό. |
| Δεν υπάρχει ροή νερού σε λειτουργία φιλτραρίσματος | Η βρωμιά είχε καλύψει την κασέτα φίλτρου. Αλλάξτε την κασέτα φίλτρου. |

Instapure Brands, Inc.
3855 Precision Drive Building 180 Loveland, CO 80538 USA