



Palaplast
40 years
1980-2020

Industry of Plastic pipes & fittings
Βιομηχανία σωλήνων & εξαρτημάτων

Compression Fittings
Saddles
Lock Type
Κοχλιωτά Εξαρτήματα
Σέλες
Εξαρτήματα Lock

TECHNICAL SHEET
ΤΕΧΝΙΚΟ ΦΥΛΛΑΔΙΟ

SADDLES



LOCK TYPE



COMPRESSION FITTINGS



ISO
9001

Certified Quality Assurance System

Πιστοποιημένο Σύστημα Διασφάλισης Ποιότητας κατά ΕΛΟΤ EN

Certificates - Πιστοποιητικά

The image displays a collection of certification documents for Palaplast S.A. products. The certificates are issued by various international and national bodies:

- MIRTEC (IR 10000):** Multiple certificates of conformity for plastic pipes and fittings, covering standards such as EN ISO 15001, EN ISO 9001, and EN ISO 14001. These certificates are issued for different product lines and materials, including polypropylene (PP-R) and polyethylene (PE).
- IQNet:** A certificate of conformity issued by The International Certification Network, certifying the organization's management system.
- WRAS (Water Regulations Advisory Scheme):** A certificate of approval for water supply pipes and fittings, ensuring they meet the necessary standards for drinking water.
- ISO 15001:** Certificates of registration for the Environmental Management System (EMS) and the Occupational Health and Safety (OHS) system.

The certificates are presented in both English and Greek, highlighting the company's commitment to quality and safety across its operations.

Table of Contents- Περιεχόμενα

PAGES - ΣΕΛΙΔΕΣ

COMPRESSION FITTINGS - 16,0 Atm - ΚΟΧΛΙΩΤΑ ΕΞΑΡΤΗΜΑΤΑ	2-6
COMPRESSION FITTINGS - 10,0 Atm - ΚΟΧΛΙΩΤΑ ΕΞΑΡΤΗΜΑΤΑ	7-12
INSTALLATION GUIDE FOR COMPRESSION FITTINGS	13
ΟΔΗΓΙΕΣ ΕΓΚΑΤΑΣΤΑΣΗΣ ΚΟΧΛΙΩΤΩΝ ΕΞΑΡΤΗΜΑΤΩΝ	13
SADDLES - 16,0 Atm - ΣΕΛΜΕΣ	14
SADDLES - 10,0 Atm - ΣΕΛΜΕΣ	15
SADDLES - 6,0 Atm - ΣΕΛΜΕΣ	16
INSTALLATION GUIDE FOR SADDLES - ΟΔΗΓΙΕΣ ΕΓΚΑΤΑΣΤΑΣΗΣ ΣΕΛΜΑΣ	17
LOCK TYPE FITTINGS - 10,0 Atm - ΡΑΚΟΡ ΤΥΠΟΥ LOCK	18-23
GENERAL SPECIFICATIONS OF O-rings - ΓΕΝΙΚΕΣ ΠΡΟΔΙΑΓΡΑΦΕΣ O-ring	24

GENERAL SPECIFICATIONS

Palaplast's PP compression fittings are suitable for irrigation networks and industrial applications.

Used with all types of PE pipes produced in accordance with International Standards.

Available in a wide range of products : male connections, quick couplings, elbows, tees, terminals etc.

Sizes from 20mm up to 110mm, threaded from ½" up to 4" BSP.

All PP fittings produced by Palaplast are designed and manufactured according to International Standards for compression fittings.

Material used for the manufacture of fittings is PP based on polypropylene with additional specialized substances of high standards.

O-rings used in the fittings are made of NBR.

ΓΕΝΙΚΕΣ ΠΡΟΔΙΑΓΡΑΦΕΣ

Τα εξαρτήματα συνδεσμολογίας από υλικό PP της Palaplast μπορούν να χρησιμοποιηθούν σε δίκτυα άρδευσης, καθώς και σε βιομηχανικές εφαρμογές.

Εφαρμόζουν σε όλους τους σωλήνες PE που παράγονται σύμφωνα με διεθνή πρότυπα και προδιαγραφές.

Διατίθεται ένα ευρύ φάσμα εξαρτημάτων: ρακόρ, γωνίες, ταφ, σύνδεσμοι, τερματικά κ.α. σε διάμετρο που κυμαίνεται από Ø20mm έως Ø110mm και με σπειρώματα από ½" έως 4" BSP.

Όλα τα εξαρτήματα συνδεσμολογίας PP της Palaplast έχουν σχεδιαστεί και κατασκευαστεί σύμφωνα με τα διεθνή πρότυπα και τις προδιαγραφές εξαρτημάτων συνδεσμολογίας.

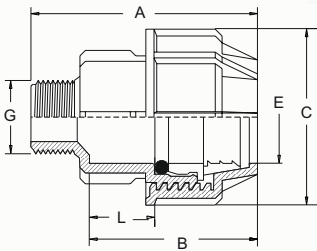
Το υλικό που χρησιμοποιείται για την παραγωγή των εξαρτημάτων είναι PP που έχει ως βάση το πολυπροπυλαίνιο, στο οποίο προστίθενται ειδικά συντηρητικά υψηλών προδιαγραφών.

Τα O-ring που χρησιμοποιούνται σε όλα τα εξαρτήματα είναι κατασκευασμένα από NBR.



COMPRESSION FITTINGS PN16 ΚΟΧΛΙΩΤΑ ΕΞΑΡΤΗΜΑΤΑ

3254 PN16 Male Connection Ρακόρ Αρσενικό



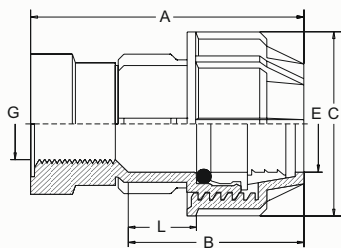
MALE CONNECTION
(brass threaded)
ΡΑΚΟΡ ΑΡΣΕΝΙΚΟ
(με μεταλλικό σπείρωμα)



SPECIFICATION - ΧΑΡΑΚΤΗΡΙΣΤΙΚΑ

CODE ΚΩΔΙΚΟΣ	Ø X inch	Dimensions - (mm) - Διαστάσεις					
		A	B	C	E	L	G(inch)
3254/0201	20 x ½"	80,5	50,0	47,0	21,0	19,5	½"
3254/0252	25 x ¾"	84,5	53,5	53,0	26,5	23,5	¾"
3254/0323	32 x 1"	95,0	62,5	63,0	33,0	24,5	1"

3255 PN16 Female Connection Ρακόρ Θηλυκό



FEMALE CONNECTION
(brass threaded)
ΡΑΚΟΡ ΘΗΛΥΚΟ
(με μεταλλικό σπείρωμα)



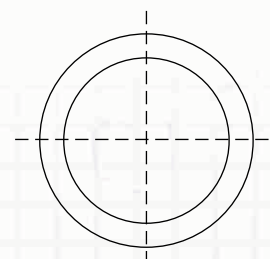
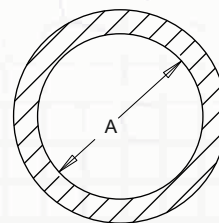
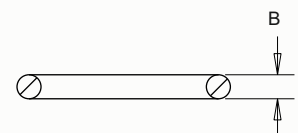
SPECIFICATION - ΧΑΡΑΚΤΗΡΙΣΤΙΚΑ

CODE ΚΩΔΙΚΟΣ	Ø X inch	Dimensions - (mm) - Διαστάσεις					
		A	B	C	E	L	G(inch)
3255/0201	20 x ½"	72,0	50,0	47,0	21,0	19,5	½"
3255/0252	25 x ¾"	77,0	53,5	53,0	26,5	23,5	¾"
3255/0323	32 x 1"	88,0	62,5	63,0	33,0	24,5	1"

3243 O-Rings O-Rings

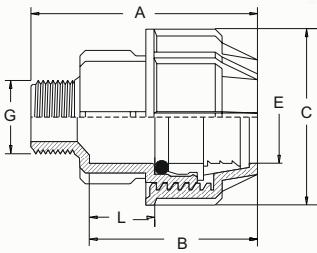
SPECIFICATION - ΧΑΡΑΚΤΗΡΙΣΤΙΚΑ

CODE ΚΩΔΙΚΟΣ	Ø X Ø	Dimensions - (mm) - Διαστάσεις	
		A x B	
3243/0020	20	18,64	3,53
3243/0025	25	24,00	5,00
3243/0032	32	31,00	4,60
3243/0040	40	39,20	5,70
3243/0050	50	49,20	5,70
3243/0063	63	62,00	7,00
3243/0075	75	74,00	7,50
3243/0090	90	88,50	8,00
3243/0110	110	109,00	9,00



COMPRESSION FITTINGS **PN16** ΚΟΧΛΙΩΤΑ ΕΞΑΡΤΗΜΑΤΑ

3253 PN16 Male Connection **Ρακόρ Αρσενικό**



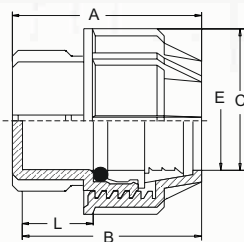
MALE CONNECTION
ΡΑΚΟΡ ΑΡΣΕΝΙΚΟ



SPECIFICATION - ΧΑΡΑΚΤΗΡΙΣΤΙΚΑ

CODE ΚΩΔΙΚΟΣ	Ø X inch	Dimensions - (mm) - Διαστάσεις					
		A	B	C	E	L	G(inch)
3253/0201	20 x 1/2"	68,5	49,5	47,0	21,0	18,5	1/2"
3253/0202	20 x 3/4"	69,0	51,5	47,0	21,0	21,0	3/4"
3253/0252	25 x 3/4"	73,5	52,5	53,0	26,5	22,5	3/4"
3253/0253	25 x 1"	75,0	53,0	53,0	26,5	22,5	1"
3253/0322	32 x 3/4"	81,5	60,5	63,0	33,0	23,0	3/4"
3253/0323	32 x 1"	77,5	60,5	63,0	33,0	17,5	1"
3253/0403	40 x 1"	90,5	63,5	74,5	41,0	19,0	1"
3253/0404	40 x 1 1/4"	104,0	63,5	74,5	41,0	20,0	1 1/4"
3253/0405	40 x 1 1/2"	104,0	63,5	74,5	41,0	20,0	1 1/2"
3253/0406	40 x 2"	96,0	63,5	74,5	41,0	19,0	2"
3253/0505	50 x 1 1/2"	122,0	83,0	90,5	51,0	28,5	1 1/2"
3253/0506	50 x 2"	122,5	83,0	90,5	51,0	28,5	2"
3253/0635	63 x 1 1/2"	132,0	105,0	110,0	64,0	43,5	1 1/2"
3253/0636	63 x 2"	135,0	105,0	110,0	64,0	43,5	2"
3253/0637	63 x 2 1/2"	135,0	130,0	110,0	64,0	41,5	2 1/2"

3273 PN16 Terminal **Τερματικό Ρακόρ**



TERMINAL
ΤΕΡΜΑΤΙΚΟ ΡΑΚΟΡ

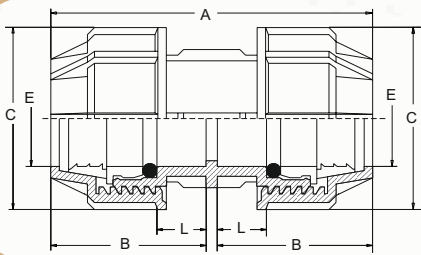


SPECIFICATION - ΧΑΡΑΚΤΗΡΙΣΤΙΚΑ

CODE ΚΩΔΙΚΟΣ	Ø	Dimensions - (mm) - Διαστάσεις				
		A	B	C	E	L
3273/0020	20	52,0	50,0	47,0	21,0	19,5
3273/0025	25	56,0	53,0	53,0	26,5	22,5
3273/0032	32	63,5	60,5	63,0	33,0	23,0
3273/0040	40	70,5	65,0	74,5	41,0	20,0
3273/0050	50	88,5	82,5	90,5	51,0	25,0
3273/0063	63	106,5	102,0	110,0	64,0	39,5

COMPRESSION FITTINGS PN16 ΚΟΧΛΙΩΤΑ ΕΞΑΡΤΗΜΑΤΑ

3263 PN16 Quick Coupling Σύνδεσμος Ρακόρ



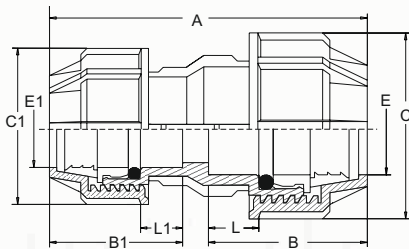
QUICK COUPLING
ΣΥΝΔΕΣΜΟΣ ΡΑΚΟΡ



SPECIFICATION - ΧΑΡΑΚΤΗΡΙΣΤΙΚΑ

CODE ΚΩΔΙΚΟΣ	Ø X Ø	Dimensions - (mm) - Διαστάσεις				
		A	B	C	E	L
3263/2020	20 x 20	89,0	44,0	47,0	21,0	14,0
3263/2525	25 x 25	92,5	45,0	53,0	26,5	15,0
3263/3232	32 x 32	111,0	53,5	63,0	33,0	17,0
3263/4040	40 x 40	129,5	63,5	74,5	41,0	20,0
3263/5050	50 x 50	165,5	80,5	90,5	51,0	25,0
3263/6363	63 x 63	184,0	90,5	110,0	64,0	28,5

3263 PN16 Reducing Quick Coupling Συστολικός Σύνδεσμος Ρακόρ



REDUCING
QUICK COUPLING
ΣΥΣΤΟΛΙΚΟΣ
ΣΥΝΔΕΣΜΟΣ ΡΑΚΟΡ

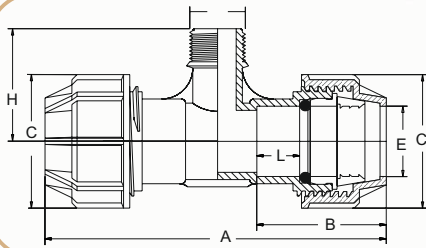


SPECIFICATION - ΧΑΡΑΚΤΗΡΙΣΤΙΚΑ

CODE ΚΩΔΙΚΟΣ	Ø X Ø	Dimensions - (mm) - Διαστάσεις								
		A	B	C	E	L	B1	C1	E1	L1
3263/2520	25 x 20	93,0	48,0	53,0	26,5	17,5	43,0	47,0	21,0	13,0
3263/3225	32 x 25	104,5	58,0	63,0	33,0	21,0	44,5	53,0	26,5	14,0
3263/4032	40 x 32	121,0	63,5	74,5	41,0	20,0	54,0	63,0	33,0	16,5
3263/5040	50 x 40	147,0	81,0	90,5	51,0	26,0	63,0	74,5	41,0	20,0
3263/6340	63 x 40	167,0	90,5	110,0	64,0	29,0	72,5	74,5	41,0	29,5
3263/6350	63 x 50	181,5	90,5	110,0	64,0	29,0	87,0	90,5	51,0	32,5

COMPRESSION FITTINGS PN16 ΚΟΧΛΙΩΤΑ ΕΞΑΡΤΗΜΑΤΑ

3653 PN16 Tee Connection Male Ταφ Ρακόρ Αρσενικό



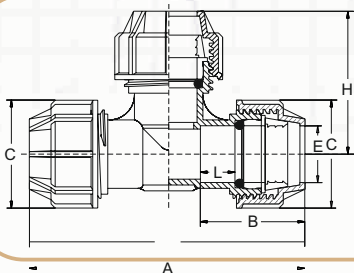
TEE
CONNECTION MALE
ΤΑΦ
ΡΑΚΟΡ ΑΡΣΕΝΙΚΟ



SPECIFICATION - ΧΑΡΑΚΤΗΡΙΣΤΙΚΑ

CODE ΚΩΔΙΚΟΣ	Ø X inch X Ø	Dimensions - (mm) - Διαστάσεις						
		A	B	C	E	L	H	G(inch)
3653/0201	20 x 1/2" x 20	117,5	44,0	47,0	21,0	14,0	44,5	1/2"
3653/0202	20 x 3/4" x 20	117,5	44,0	47,0	21,0	14,0	44,5	3/4"
3653/0203	20 x 1" x 20	117,5	44,0	47,0	21,0	14,0	48,5	1"
3653/0252	25 x 3/4" x 25	125,5	47,5	53,0	26,5	17,5	47,0	3/4"
3653/0253	25 x 1" x 25	125,5	47,5	53,0	26,5	17,5	50,5	1"
3653/0322	32 x 3/4" x 32	153,5	58,0	63,0	33,0	20,0	54,0	3/4"
3653/0323	32 x 1" x 32	153,5	58,0	63,0	33,0	20,0	57,5	1"
3653/0404	40 x 1 1/4" x 40	179,0	64,0	74,5	41,0	20,0	70,5	1 1/4"
3653/0405	40 x 1 1/2" x 40	179,0	64,0	74,5	41,0	20,5	70,5	1 1/2"
3653/0406	40 x 2" x 40	179,0	64,0	74,5	41,0	20,5	71,0	2"
3653/0505	50 x 1 1/2" x 50	224,5	81,0	90,5	51,0	26,5	79,0	1 1/2"
3653/0506	50 x 2" x 50	224,5	81,0	90,5	51,0	26,5	78,5	2"
4653/0636	63 x 2" x 63	258,5	88,5	110,0	64,0	30,3	89,5	2"
4653/0757	75 x 2 1/2" x 75	346,5	130,0	129,0	77,5	45,0	103,5	2 1/2"
4653/0908	90 x 3" x 90	432,0	162,0	151,0	92,0	58,0	117,5	3"
4653/1109	110 x 4" x 110	498,5	190,5	179,5	113,0	70,0	143,5	4"

3673 PN16 Tee Connection Male Ταφ Ρακόρ Αρσενικό



TEE QUICK COUPLING
ΤΑΦ ΣΥΝΔΕΣΜΟΣ ΡΑΚΟΡ

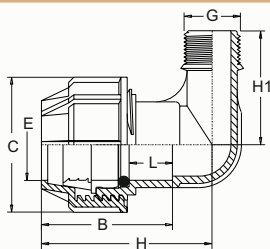


SPECIFICATION - ΧΑΡΑΚΤΗΡΙΣΤΙΚΑ

CODE ΚΩΔΙΚΟΣ	Ø X Ø X Ø	Dimensions - (mm) - Διαστάσεις					
		A	B	C	E	L	H
3673/2020	20 x 20 x 20	117,5	44,0	47,0	21,0	14,0	60,0
3673/2525	25 x 25 x 25	125,5	47,5	53,0	26,5	17,5	63,5
3673/3232	32 x 32 x 32	153,0	58,0	63,0	33,0	20,0	58,0
3673/4040	40 x 40 x 40	179,0	64,0	74,5	41,0	20,0	90,0
3673/5050	50 x 50 x 50	224,5	81,0	90,5	51,0	26,5	111,0

COMPRESSION FITTINGS PN16 ΚΟΧΛΙΩΤΑ ΕΞΑΡΤΗΜΑΤΑ

3294 PN16 Elbow Male Threaded Γωνία Ρακόρ Αρσενική



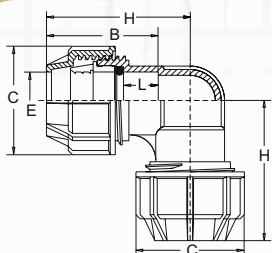
ELBOW MALE THREADED
ΓΩΝΙΑ ΡΑΚΟΡ ΑΡΣΕΝΙΚΗ



SPECIFICATION - ΧΑΡΑΚΤΗΡΙΣΤΙΚΑ

CODE ΚΩΔΙΚΟΣ	Ø X inch	Dimensions - (mm) - Διαστάσεις						
		B	C	E	L	H	H1	G(inch)
3294/3201	20 x 1/2"	44,0	47,0	21,0	14,0	58,5	42,0	1/2"
3294/3202	20 x 3/4"	44,0	47,0	21,0	14,0	58,5	42,5	3/4"
3294/3252	25 x 3/4"	47,5	53,0	26,5	17,	62,0	47,0	3/4"
3294/3253	25 x 1"	47,5	53,0	26,5	17,0	62,0	50,5	1"
3294/3322	32 x 3/4"	57,0	63,0	33,0	20,0	76,0	53,0	3/4"
3294/3323	32 x 1"	57,0	63,0	33,0	20,0	76,0	57,0	1"
3294/3404	40 x 1 1/4"	64,0	74,5	41,0	19,0	90,0	70,0	1 1/4"
3294/3405	40 x 1 1/2"	64,0	74,5	41,0	20,0	90,0	70,0	1 1/2"
3294/3406	40 x 2"	64,0	74,5	41,0	20,0	90,0	70,0	2"
3294/3505	50 x 1 1/2"	81,0	90,5	51,0	25,0	112,5	78,5	1 1/2"
3294/3506	50 x 2"	81,0	90,5	51,0	25,0	112,5	108,5	2"
4294/3636	63 x 2"	87,5	110,0	64,0	26,5	130,0	89,5	2"

3298 PN16 Elbow Quick Coupling Σύνδεσμος Γωνία Ρακόρ



ELBOW QUICK COUPLING
ΣΥΝΔΕΣΜΟΣ ΓΩΝΙΑ ΡΑΚΟΡ

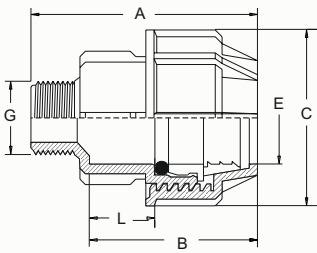


SPECIFICATION - ΧΑΡΑΚΤΗΡΙΣΤΙΚΑ

CODE ΚΩΔΙΚΟΣ	Ø X Ø	Dimensions - (mm) - Διαστάσεις				
		B	C	E	L	H
3298/2020	20 x 20	44,0	47,0	21,0	14,0	58,5
3298/2525	25 x 25	47,5	53,0	26,5	17,0	62,0
3298/3232	32 x 32	57,0	63,0	33,0	20,0	76,0
3298/4040	40 x 40	64,0	74,5	41,0	20,0	90,0
3298/5050	50 x 50	81,0	90,5	51,0	25,0	112,5

COMPRESSION FITTINGS **PN10** ΚΟΧΛΙΩΤΑ ΕΞΑΡΤΗΜΑΤΑ

3252 **PN10** Male Connection **Ρακόρ Αρσενικό**



MALE CONNECTION
ΡΑΚΟΡ ΑΡΣΕΝΙΚΟ

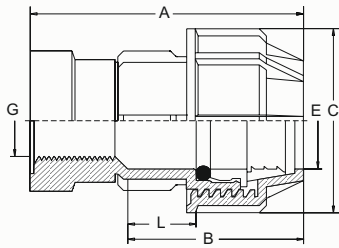


SPECIFICATION - ΧΑΡΑΚΤΗΡΙΣΤΙΚΑ

CODE ΚΩΔΙΚΟΣ	Ø X inch	Dimensions - (mm) - Διαστάσεις					
		A	B	C	E	L	G(inch)
3252/0201	20 X 1/2"	69,5	49,0	47,0	21,0	18,0	1/2"
3252/0202	20 X 3/4"	69,0	51,5	47,0	21,0	21,0	3/4"
3252/0252	25 X 3/4"	72,5	51,5	53,0	26,5	21,5	3/4"
3252/0253	25 X 1"	75,0	53,0	53,0	26,5	22,5	1"
3252/0322	32 X 3/4"	81,5	60,5	63,0	33,5	23,0	3/4"
3252/0323	32 X 1"	77,5	54,0	63,0	33,5	17,5	1"
3252/0403	40 X 1"	90,5	63,5	74,5	41,0	19,0	1"
3252/0404	40 X 1 1/4"	102,0	65,0	74,5	41,0	21,5	1 1/4"
3252/0405	40 X 1 1/2"	104,0	63,5	74,5	41,0	20,0	1 1/2"
3252/0406	40 X 2"	96,0	63,5	74,5	41,0	19,0	2"
3252/0505	50 X 1 1/2"	108,0	83,0	90,5	51,0	28,5	1 1/2"
3252/0506	50 X 2"	122,5	83,0	90,5	51,0	28,5	2"
3252/0635	63 X 1 1/2"	132,0	105,	110,0	64,0	43,5	1 1/2"
3252/0636	63 X 2"	123,0	93,0	110,0	64,0	31,5	2"
3252/0637	63 X 2 1/2"	135,0	130,0	110,0	64,0	41,5	2 1/2"
3252/0756	75 X 2"	182,0	149,5	129,0	77,5	64,0	2"
3252/0757	75 X 2 1/2"	185,0	149,5	129,0	77,5	64,0	2 1/2"
3252/0908	90 X 3"	230,0	186,0	151,0	92,0	83,0	3"
3252/0909	90 X 4"	235,7	190,5	151,0	92,0	83,0	4"
3252/1108	110 X 3"	254,5	211,0	179,5	113,0	91,5	3"
3252/1109	110 X 4"	253,0	206,0	179,5	113,0	92,5	4"

COMPRESSION FITTINGS **PN10** ΚΟΧΛΙΩΤΑ ΕΞΑΡΤΗΜΑΤΑ

3256 **PN10** Female Connection **Ρακόρ Θηλυκό**



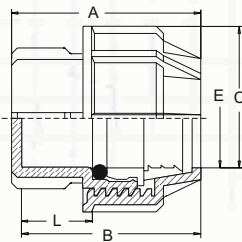
FEMALE CONNECTION
ΠΑΚΟΡ ΘΗΛΥΚΟ



SPECIFICATION - ΧΑΡΑΚΤΗΡΙΣΤΙΚΑ

CODE ΚΩΔΙΚΟΣ	Ø X inch	Dimensions - (mm) - Διαστάσεις					
		A	B	C	E	L	G(inch)
3256/0201	20 X 1/2"	68,0	49,5	47,0	21,0	19,0	1/2"
3256/0202	20 X 3/4"	68,0	49,5	47,0	21,0	19,0	3/4"
3256/0252	25 X 3/4"	74,0	50,5	53,0	26,5	20,5	3/4"
3256/0253	25 X 1"	74,5	50,5	53,0	26,5	23,0	1"
3256/0322	32 X 3/4"	82,5	60,5	63,0	33,5	23,0	3/4"
3256/0323	32 X 1"	83,0	60,5	63,0	33,5	23,0	1"
3256/0404	40 X 1 1/4"	105,5	64,0	74,5	41,0	19,0	1 1/4"
3256/0405	40 X 1 1/2"	105,5	64,0	74,5	41,0	19,0	1 1/2"
3256/0505	50 X 1 1/2"	122,5	81,0	90,5	51,0	26,0	1 1/2"
3256/0506	50 X 2"	123,0	81,0	90,5	51,0	26,0	2"
3256/0636	63 X 2"	124,5	94,0	110,0	64,0	28,5	2"
3256/0757	75 X 2 1/2"	166,5	131,0	129,0	77,5	46,0	2 1/2"
3256/0908	90 X 3"	226,0	184,5	151,0	92,0	80,5	3"

3272 **PN10** Terminal **Τερματικό Ρακόρ**



TERMINAL
ΤΕΡΜΑΤΙΚΟ ΠΑΚΟΡ

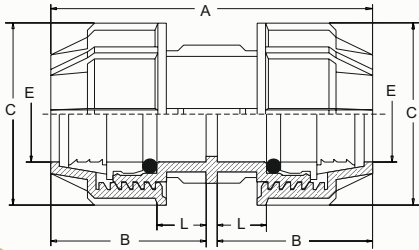


SPECIFICATION - ΧΑΡΑΚΤΗΡΙΣΤΙΚΑ

CODE ΚΩΔΙΚΟΣ	Ø	Dimensions - (mm) - Διαστάσεις				
		A	B	C	E	L
3272/0020	20	52,0	50,0	47,0	21,0	19,5
3272/0025	25	56,0	53,0	53,0	26,5	22,5
3272/0032	32	63,5	60,5	63,0	33,5	23,0
3272/0040	40	70,5	65,0	74,5	41,0	20,0
3272/0050	50	88,5	82,5	90,5	51,0	25,0
3272/0063	63	106,5	102,0	110,0	64,0	39,5
3272/0075	75	157,0	150,0	129,0	77,5	63,5
3272/0090	90	198,0	181,5	151,0	92,0	78,0
3272/0110	110	219,0	203,0	179,5	113,0	86,0

COMPRESSION FITTINGS PN10 ΚΟΧΛΙΩΤΑ ΕΞΑΡΤΗΜΑΤΑ

3262 PN10 Quick Coupling Σύνδεσμος Ρακόρ



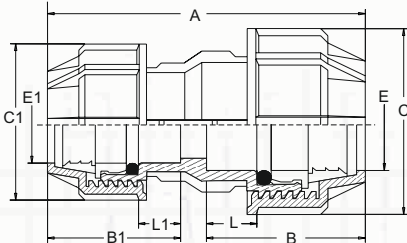
QUICK COUPLING
ΣΥΝΔΕΣΜΟΣ ΡΑΚΟΡ



SPECIFICATION - ΧΑΡΑΚΤΗΡΙΣΤΙΚΑ

CODE ΚΩΔΙΚΟΣ	Ø X Ø	Dimensions - (mm) - Διαστάσεις				
		A	B	C	E	L
3262/2020	20 X 20	89,0	44,0	47,0	21,0	14,0
3262/2525	25 X 25	92,5	45,0	53,0	26,5	15,0
3262/3232	32 X 32	111,0	53,5	63,0	33,5	17,0
3262/4040	40 X 40	129,5	63,5	74,5	41,0	20,0
3262/5050	50 X 50	165,5	80,5	90,5	51,0	25,0
3262/6363	63 X 63	184,0	90,5	110,0	64,0	28,5
3262/7575	75 X 75	264,0	131,0	129,0	77,5	45,5
3262/9090	90 X 90	341,0	167,0	151,0	92,0	63,5
3262/1111	110 X 110	382,0	185,0	179,5	113,0	71,5

3262 PN10 Reducing Quick Coupling Συστολικός Σύνδεσμος Ρακόρ



REDUCING
QUICK COUPLING
ΣΥΣΤΟΛΙΚΟΣ
ΣΥΝΔΕΣΜΟΣ ΡΑΚΟΡ

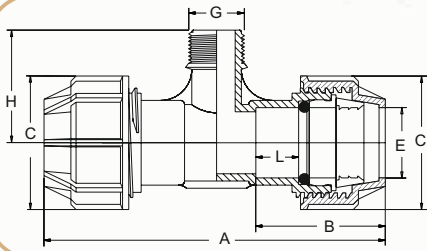


SPECIFICATION - ΧΑΡΑΚΤΗΡΙΣΤΙΚΑ

CODE ΚΩΔΙΚΟΣ	Ø X Ø	Dimensions - (mm) - Διαστάσεις								
		A	B	C	E	L	B1	C1	E1	L1
3262/2520	25 X 20	93,0	48,0	53,0	26,5	17,5	43,0	47,0	21,0	13,0
3262/3225	32 X 25	104,5	58,0	63,0	33,5	21,0	44,5	53,0	26,5	14,0
3262/4032	40 X 32	121,0	63,5	74,5	41,0	20,0	54,0	63,0	33,5	16,5
3262/5040	50 X 40	147,0	81,0	90,5	51,0	26,0	63,0	74,5	41,0	20,0
3262/6340	63 X 40	167,0	90,5	110,0	64,0	29,0	72,5	74,5	41,0	29,5
3262/6350	63 X 50	181,5	90,5	110,0	64,0	29,0	87,0	90,5	51,0	32,5
3262/7563	75 X 63	236,0	131,5	129,0	77,5	46,0	100,0	110,0	64,0	37,0
3262/9063	90 X 63	288,5	179,0	151,0	92,0	76,5	102,5	110,0	64,0	41,0
3262/9075	90 X 75	324,5	181,5	151,0	92,0	80,0	141,0	129,0	77,5	55,5
3262/1190	110 X 90	380,5	213,0	179,5	113,0	92,5	157,5	151,0	113,0	54,0

COMPRESSION FITTINGS PN10 ΚΟΧΛΙΩΤΑ ΕΞΑΡΤΗΜΑΤΑ

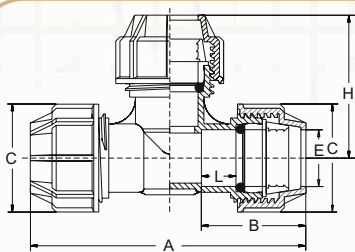
3651 PN10 Tee Connection Male Ταφ Ρακόρ Αρσενικό


 TEE
 CONNECTION MALE
 ΤΑΦ
 ΡΑΚΟΡ ΑΡΣΕΝΙΚΟ


SPECIFICATION - ΧΑΡΑΚΤΗΡΙΣΤΙΚΑ

CODE ΚΩΔΙΚΟΣ	Ø X inch X Ø	Dimensions - (mm) - Διαστάσεις						
		A	B	C	E	L	H	G(inch)
3651/0201	20 X 1/2" X 20	117,5	44,0	47,0	21,0	14,0	44,5	1/2"
3651/0202	20 X 3/4" X 20	117,5	44,0	47,0	21,0	14,0	44,5	3/4"
3651/0203	20 X 1" X 20	117,5	44,0	47,0	21,0	14,0	48,5	1"
3651/0252	25 X 3/4" X 25	125,5	47,5	53,0	26,5	17,5	47,0	3/4"
3651/0253	25 X 1" X 25	125,5	47,5	53,0	26,5	17,5	50,5	1"
3651/0322	32 X 3/4" X 32	153,5	58,0	63,0	33,5	20,0	54,0	3/4"
3651/0323	32 X 1" X 32	153,5	58,0	63,0	33,5	20,0	57,5	1"
3651/0404	40 X 1 1/4" X 40	179,0	64,0	74,5	41,0	20,0	70,5	1 1/4"
3651/0405	40 X 1 1/2" X 40	179,0	64,0	74,5	41,0	20,5	70,5	1 1/2"
3651/0406	40 X 2" X 40	179,0	64,0	74,5	41,0	20,5	71,0	2"
3651/0505	50 X 1 1/2" X 50	224,5	81,0	90,5	51,0	26,5	79,0	1 1/2"
3651/0506	50 X 2" X 50	224,5	81,0	90,5	51,0	26,5	78,5	2"
3651/0635	63 X 1 1/2" X 63	258,5	88,5	110,0	64,0	27,5	87,5	1 1/2"
3651/0636	63 X 2" X 63	258,5	88,5	110,0	64,0	30,3	89,5	2"
3651/0756	75 X 2" X 75	346,5	130,0	129,0	77,5	45,0	102,5	2"
3651/0757	75 X 2 1/2" X 75	346,5	130,0	129,0	77,5	45,0	103,5	2 1/2"
3651/0908	90 X 3" X 90	432,0	162,0	151,0	92,0	58,0	117,5	3"
3651/1109	110 X 4" X 110	498,5	190,5	179,5	113,0	70,0	143,5	4"

3271 PN10 Tee Quick Coupling Ταφ Σύνδεσμος Ρακόρ

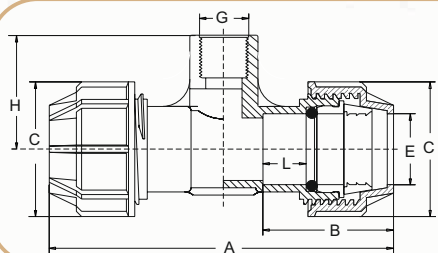

 TEE QUICK COUPLING
 ΤΑΦ ΣΥΝΔΕΣΜΟΣ ΡΑΚΟΡ


SPECIFICATION - ΧΑΡΑΚΤΗΡΙΣΤΙΚΑ

CODE ΚΩΔΙΚΟΣ	Ø X Ø X Ø	Dimensions - (mm) - Διαστάσεις					
		A	B	C	E	L	H
3671/2020	20 X 20 X 20	117,5	44,0	47,0	21,0	14,0	60,0
3671/2525	25 X 25 X 25	125,5	47,5	53,0	26,5	17,5	63,5
3671/3232	32 X 32 X 32	153,0	58,0	63,0	33,5	20,0	58,0
3671/4040	40 X 40 X 40	179,0	64,0	74,5	41,0	20,0	90,0
3671/5050	50 X 50 X 50	224,5	81,0	90,5	51,0	26,5	111,0
3671/6363	63 X 63 X 63	258,5	88,5	110,0	64,0	27,5	129,0
3671/7575	75 X 75 X 75	346,0	130,0	129,0	77,5	45,0	173,5
3671/9090	90 X 90 X 90	432,0	162,0	151,0	92,0	58,0	219,0
3671/1111	110 X 110 X 110	498,5	190,5	179,5	113,0	70,0	247,5

COMPRESSION FITTINGS PN10 ΚΟΧΛΙΩΤΑ ΕΞΑΡΤΗΜΑΤΑ

3661 PN10 Tee Connection Female Ταφ Ρακόρ Θηλυκό



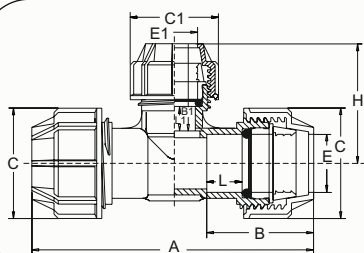
TEE
CONNECTION FEMALE
ΤΑΦ
ΡΑΚΟΡ ΘΗΛΥΚΟ



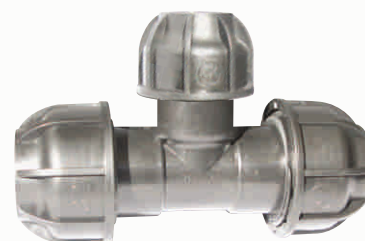
SPECIFICATION - ΧΑΡΑΚΤΗΡΙΣΤΙΚΑ

CODE ΚΩΔΙΚΟΣ	Ø X inch X Ø	Dimensions - (mm) - Διαστάσεις						
		A	B	C	E	L	H	G(inch)
3661/0322	32 X 3/4" X 32	153,5	58,0	63,0	33,5	20,0	44,5	3/4"
3661/0323	32 X 1" X 32	153,5	58,0	63,0	33,5	20,0	46,0	1"
3661/0404	40 X 1 1/4" X 40	179,0	64,0	74,5	41,0	20,0	53,0	1 1/4"
3661/0505	50 X 1 1/2" X 50	224,5	81,0	90,5	51,0	26,5	62,0	1 1/2"
3661/0636	63 X 2" X 63	258,5	88,5	110,0	64,0	27,5	74,5	2"

3672 PN10 Reducing Tee Quick Coupling Συστολικός Σύνδεσμος Ταφ Ρακόρ



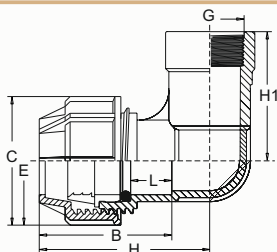
REDUCING TEE
QUICK COUPLING
ΣΥΣΤΟΛΙΚΟΣ ΣΥΝΔΕΣΜΟΣ
ΤΑΦ ΡΑΚΟΡ



SPECIFICATION - ΧΑΡΑΚΤΗΡΙΣΤΙΚΑ

CODE ΚΩΔΙΚΟΣ	Ø X Ø X Ø	Dimensions - (mm) - Διαστάσεις									
		A	B	C	E	L	H	C1	E1	L1	B1
3672/9063	90 X 63 X 90	432,5	160,5	151,0	92,0	58,0	151,0	110,0	64,0	43,5	105,0
3672/9075	90 X 75 X 90	433,5	161,0	151,0	92,0	58,0	184,5	129,0	77,5	53,0	139,0
3672/1190	110 X 90 X 110	498,5	190,5	179,5	113,0	70,0	232,5	151,0	92,0	59,0	161,5

3283 PN10 Elbow Connection Female Γωνία Ρακόρ Θηλυκή



ELBOW CONNECTION FEMALE
ΓΩΝΙΑ ΡΑΚΟΡ ΘΗΛΥΚΗ

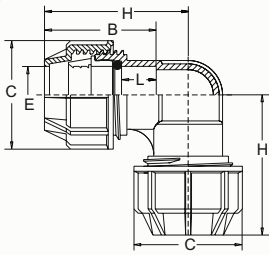


SPECIFICATION - ΧΑΡΑΚΤΗΡΙΣΤΙΚΑ

CODE ΚΩΔΙΚΟΣ	Ø X inch	Dimensions - (mm) - Διαστάσεις						
		C	E	B	L	H	H1	G(inch)
3283/0322	32 X 3/4"	63,0	33,5	57,0	20,0	76,0	44,0	3/4"
3283/0323	32 X 1"	63,0	33,5	57,0	20,0	76,0	46,0	1"
3283/0404	40 X 1 1/4"	74,5	41,0	64,0	20,0	90,0	52,0	1 1/4"
3283/0505	50 X 1 1/2"	90,5	51,0	81,0	25,0	112,5	61,0	1 1/2"
3283/0636	63 X 2"	110,0	64,0	87,5	26,5	130,0	75,5	2"

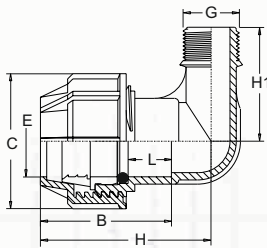
COMPRESSION FITTINGS PN10 ΚΟΧΛΙΩΤΑ ΕΞΑΡΤΗΜΑΤΑ

3299 PN10 Elbow Quick Coupling Σύνδεσμος Γωνία Ρακόρ


 ELBOW QUICK COUPLING
 ΣΥΝΔΕΣΜΟΣ ΓΩΝΙΑ ΡΑΚΟΡ


SPECIFICATION - ΧΑΡΑΚΤΗΡΙΣΤΙΚΑ						
CODE ΚΩΔΙΚΟΣ	Ø X Ø	Dimensions - (mm) - Διαστάσεις				
		B	C	E	L	H
3299/2020	20 X 20	44,0	47,0	21,0	14,0	58,5
3299/2525	25 X 25	47,5	53,0	26,5	17,0	62,0
3299/3232	32 X 32	57,0	63,0	33,5	20,0	76,0
3299/4040	40 X 40	64,0	74,5	41,0	20,0	90,0
3299/5050	50 X 50	81,0	90,5	51,0	25,0	112,5
3299/6363	63 X 63	87,5	110,0	64,0	26,5	130,0
3299/7575	75 X 75	131,5	129,0	77,5	44,0	173,5
3299/9090	90 X 90	162,0	151,0	92,0	58,0	218,0
3299/1111	110 X 110	190,5	179,5	113,0	70,0	247,5

3282 PN10 Elbow Male Connection Σύνδεσμος Γωνία Ρακόρ


 ELBOW MALE CONNECTION
 ΓΩΝΙΑ ΡΑΚΟΡ ΑΡΣΕΝΙΚΗ


SPECIFICATION - ΧΑΡΑΚΤΗΡΙΣΤΙΚΑ								
CODE ΚΩΔΙΚΟΣ	Ø X inch	Dimensions - (mm) - Διαστάσεις						
		B	C	E	L	H	H1	G(inch)
3282/0201	20 X 1/2"	44,0	47,0	21,0	14,0	58,5	42,0	1/2"
3282/0202	20 X 3/4"	44,0	47,0	21,0	14,0	58,5	42,5	3/4"
3282/0252	25 X 3/4"	47,5	53,0	26,5	17,0	62,0	47,0	3/4"
3282/0253	25 X 1"	47,5	53,0	26,5	17,0	62,0	50,5	1"
3282/0322	32 X 3/4"	57,0	63,0	33,5	20,0	76,0	53,0	3/4"
3282/0323	32 X 1"	57,0	63,0	33,5	20,0	76,0	57,0	1"
3282/0405	40 X 1 1/2"	64,0	74,5	41,0	20,0	90,0	70,0	1 1/2"
3282/0406	40 X 2"	64,0	74,5	41,0	20,0	90,0	70,0	2"
3282/0505	50 X 1 1/2"	81,0	90,5	51,0	25,0	112,5	78,5	1 1/2"
3282/0506	50 X 2"	81,0	90,5	51,0	25,0	112,5	108,5	2"
3282/0636	63 X 2"	87,5	110,0	64,0	26,5	130,0	89,5	2"
3282/0757	75 X 2 1/2"	131,5	129,0	77,5	44,0	173,5	103,5	2 1/2"
3282/0908	90 X 3"	162,0	151,0	92,0	58,0	218,0	116,0	3"
3282/1109	110 X 4"	190,5	179,5	113,0	70,0	247,5	143,5	4"

INSTALLATION GUIDE FOR COMPRESSION FITTINGS
ΟΔΗΓΙΕΣ ΤΟΠΟΘΕΤΗΣΗΣ ΚΟΧΛΙΩΤΩΝ ΕΞΑΡΤΗΜΑΤΩΝ

Step 1.

Cut the pipe vertical to its axis, with a small saw or with a special pipe-cutter.



Βήμα 1.

Κόψτε τον σωλήνα κάθετα ως προς τον άξονά του με ένα μικρό πριόνι ή κάποιο άλλο κοπτικό εργαλείο σωλήνων.

Step 2.

Insert at first the locking nut and then the clinching ring, avoiding to push it too much forward on the pipe.



Βήμα 2.

Περνάμε στο σωλήνα πρώτα το περικόχλιο και έπειτα το σφικτήρα, αποφεύγοντας να τα τοποθετήσουμε πολύ μακριά από την άκρη του σωλήνα.

Step 3.

Feed and push along the pipe axis the body of the compression fitting. Before screwing the locking nut on the body ascertain that the pipe hits the body and the clinching ring the thrust ring.



Βήμα 3.

Εισάγετε το σωλήνα στο σώμα του κοχλιωτού εξαρτήματος και πιέστε κατά μήκος του σωλήνα. Πριν βιδώσετε το περικόχλιο βεβαιωθείτε ότι ο σωλήνας έχει τερματίσει μέσα στο σώμα του εξαρτήματος και ότι ο σφικτήρας εφάπτεται στο δακτυλίδι οδηγό.

Step 4.

The full screwing of the locking nut can be made by hand till Ø63mm. For bigger dimensions it is advisable to use a strip wrench for pipes.



Βήμα 4.

Η πλήρη σύσφιξη του περικοχλίου μπορεί να επιτευχθεί με το χέρι μέχρι το Ø63mm. Για μεγαλύτερες διαστάσεις πρέπει να χρησιμοποιείτε εργαλείο.

Step 5.

To obtain the best clamping, ascertain that the mouth of the locking nut does not exceed the last thread of body.



Βήμα 5.

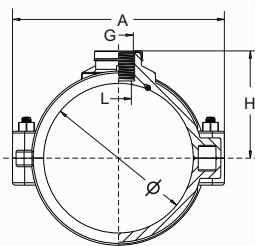
Για την άριστη συναρμολόγηση βεβαιωθείτε ότι η άκρη του περικοχλίου δεν ξεπερνά την τελευταία σπείρα του κοχλιωτού σώματος.

NOTE: For dimensions up to Ø50mm we can adapt the fitting to the pipe by loosening the nut and place the pipe inside the body of the fitting.

ΣΗΜΕΙΩΣΗ: Σε διαστάσεις μέχρι Ø50mm το κοχλιωτό εξάρτημα μπορεί να προσαρμοστεί απ' ευθείας στο σωλήνα χαλαρώνοντας το περικόχλιο και τοποθετώντας το σωλήνα μέσα στο σώμα του κοχλιωτού εξαρτήματος.

SADDLES WITH BOLTS PN16 ΣΕΛΕΣ ΜΕ ΒΙΔΕΣ

3205 PN16 Saddle with Bolts for Potable Water Σέλλα με Βίδες για Πόσιμο Νερό


 SADDLE WITH BOLTS for POTABLE WATER
 ΣΕΛΛΑ ΜΕ ΒΙΔΕΣ για ΠΟΣΙΜΟ ΝΕΡΟ


SPECIFICATION - ΧΑΡΑΚΤΗΡΙΣΤΙΚΑ

CODE ΚΩΔΙΚΟΣ	Ø X inch	Dimensions - (mm) - Διαστάσεις				Number of Bolts Αριθμός Βιδών
		A	L	H	G(inch)	
3205/0631	63 X 1/2"	123,55	16,55	59,30	1/2"	4
3205/0632	63 X 3/4"	123,55	18,50	61,50	3/4"	4
3205/0633	63 X 1"	123,55	24,45	63,00	1"	4
3205/0751	75 X 1/2"	136,80	16,50	65,30	1/2"	4
3205/0752	75 X 3/4"	136,80	18,65	67,50	3/4"	4
3205/0753	75 X 1"	136,80	24,40	69,00	1"	4
3205/0901	90 X 1/2"	155,10	16,35	74,35	1/2"	4
3205/0902	90 X 3/4"	155,10	18,35	76,60	3/4"	4
3205/0903	90 X 1"	155,10	24,10	78,10	1"	4
3205/1101	110 X 1/2"	178,00	16,30	86,00	1/2"	4
3205/1102	110 X 3/4"	178,00	18,20	88,00	3/4"	4
3205/1103	110 X 1"	178,00	24,10	89,20	1"	4

Applications: Suitable for application to potable water pipe networks and networks of working pressure 16 atmosphere.

Installation:

Step 1: Thorough cleaning section of pipe where saddle is to be mantled.

Step 2: Install the four screws in the base of the saddle.

Step 3: Place the seal in the internal position of the saddle outlet of the brass thread.

Step 4: Place the base of the saddle on the pipe and the saddle outlet on the top side of the pipe.

Step 5: Close tight screwing the bolts into place using a No13 wrench.

Step 6: Once the saddle is in the correct and desired position we proceed carefully in drilling the hole in the pipe to avoid damage to the thread.

Εφαρμογές: Η σέλα μπορεί να τοποθετηθεί σε δίκτυα μεταφοράς πόσιμο νερού & σε δίκτυα με πίεση λειτουργίας έως 16ατμόσφαιρες.

Τοποθέτηση: Η τοποθέτηση της σέλας γίνεται ως εξής:

Βήμα 1: Καθαρισμός καλός της επιφάνειας του σωλήνα που θα τοποθετηθεί η σέλα.

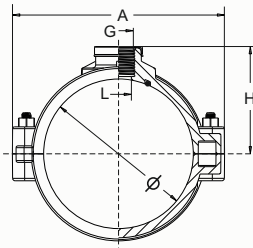
Βήμα 2: Τοποθέτηση στην βάση της σέλας των 4 βιδών με τα κεφάλια στην αντίστοιχη εξάγωνη θέση.

Βήμα 3: Τοποθετούμε το λάστιχο στεγανοποίησης στην εσωτερική θέση της παροχής που είναι το ορειχάλκινο σπείρωμα

Βήμα 4: Στην συνέχεια με το ένα χέρι βάζουμε την βάση της σέλας στον σωλήνα και με το άλλο την παροχή στο πάνω μέρος του σωλήνα.

Βήμα 5: Τέλος αφού βιδώσουμε τα παξιμάδια στις 4 βίδες, τα σφίγγουμε με ένα κλειδί No13 και έτσι έχουμε ολοκληρώσει την τοποθέτηση της σέλας.

Βήμα 6: Αφού τοποθετηθεί η σέλλα μπορούμε να τρυπήσουμε τον σωλήνα με τρυπάνι, προσεκτικά, για να μην καταστρέψουμε το σπείρωμα.

SADDLES WITH BOLTS PN10 ΣΕΛΛΕΣ ΜΕ ΒΙΔΕΣ
3203 PN10 Saddle with Bolts Σέλλα με Βίδες

**SADDLE WITH BOLTS
ΣΕΛΛΑ ΜΕ ΒΙΔΕΣ**


SPECIFICATION - ΧΑΡΑΚΤΗΡΙΣΤΙΚΑ							
CODE ΚΩΔΙΚΟΣ	Ø X inch	Dimensions - (mm) - Διαστάσεις				O-ring	Number of Bolts Αριθμός Βιδών
		A	L	H	G(inch)		
3203/0321	32 X 1/2"	75,0	16,5	75,0	1/2"	20,00 X 3,00	2
3203/0322	32 X 3/4"	75,0	16,5	75,0	3/4"	20,00 X 3,00	2
3203/0401	40 X 1/2"	79,5	17,5	79,5	1/2"	28,17 X 3,53	2
3203/0402	40 X 3/4"	79,5	21,5	79,5	3/4"	28,17 X 3,53	2
3203/0403	40 X 1"	79,5	23,0	79,5	1"	28,17 X 3,53	2
3203/0501	50 X 1/2"	88,5	17,5	88,5	1/2"	28,17 X 3,53	2
3203/0502	50 X 3/4"	88,5	21,5	88,5	3/4"	28,17 X 3,53	2
3203/0503	50 X 1"	88,5	23,0	88,5	1"	28,17 X 3,53	2
3203/0631	63 X 1/2"	103,0	17,5	103,0	1/2"	37,69 X 3,53	4
3203/0632	63 X 3/4"	103,0	21,5	103,0	3/4"	37,69 X 3,53	4
3203/0633	63 X 1"	103,0	26,5	103,0	1"	37,69 X 3,53	4
3203/0635	63 X 1 1/2"	103,0	32,5	103,0	1 1/2"	37,69 X 3,53	4
3203/0751	75 X 1/2"	115,5	17,5	115,5	1/2"	37,69 X 3,53	4
3203/0752	75 X 3/4"	115,5	22,2	115,5	3/4"	37,69 X 3,53	4
3203/0753	75 X 1"	115,5	26,5	115,5	1"	37,69 X 3,53	4
3203/0755	75 X 1 1/2"	115,5	41,5	115,5	1 1/2"	56,52 X 5,33	4
3203/0756	75 X 2"	115,5	49,5	115,5	2"	56,52 X 5,33	4
3203/0901	90 X 1/2"	130,0	17,5	130,0	1/2"	37,69 X 3,53	4
3203/0902	90 X 3/4"	130,0	22,2	130,0	3/4"	37,69 X 3,53	4
3203/0903	90 X 1"	130,0	26,5	130,0	1"	37,69 X 3,53	4
3203/0905	90 X 1 1/2"	132,5	41,5	132,5	1 1/2"	56,52 X 5,33	4
3203/0906	90 X 2"	132,2	49,5	132,2	2"	56,52 X 5,33	4
3203/1101	110 X 1/2"	151,5	17,5	151,5	1/2"	37,69 X 3,53	4
3203/1102	110 X 3/4"	151,5	22,0	151,5	3/4"	37,69 X 3,53	4
3203/1103	110 X 1"	151,5	26,5	151,5	1"	37,69 X 3,53	4
3203/1105	110 X 1 1/2"	151,5	41,5	151,5	1 1/2"	56,52 X 5,33	4
3203/1106	110 X 2"	151,5	49,5	151,5	2"	56,52 X 5,33	4
3203/1252	125 X 3/4"	176,5	21,5	176,5	3/4"	38,00 X 3,50	4
3203/1253	125 X 1"	176,5	26,5	176,5	1"	38,00 X 3,50	4
3203/1255	125 X 1 1/2"	176,5	37,5	176,5	1 1/2"	38,00 X 3,50	4
3203/1256	125 X 2"	176,5	53,0	176,5	2"	56,52 X 5,34	4
3203/1257	125 X 2 1/2"	176,5	63,0	176,5	2 1/2"	56,52 X 5,34	4

SADDLES WITH DRAWER

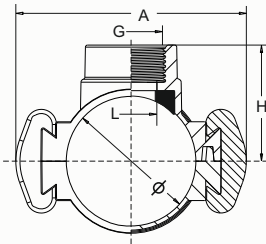
PN6

ΣΕΛΛΕΣ ΣΥΡΤΑΡΩΤΕΣ

3201

PN6

Saddle with Drawer Σέλλα Συρταρωτή



DRAWER SADDLE
ΣΕΛΛΑ ΣΥΡΤΑΡΩΤΗ

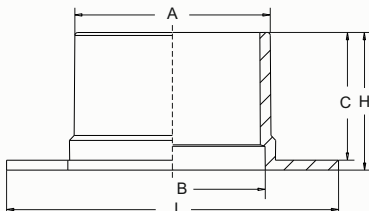


SPECIFICATION - ΧΑΡΑΚΤΗΡΙΣΤΙΚΑ

CODE ΚΩΔΙΚΟΣ	Ø X inch	Dimensions - (mm) - Διαστάσεις			
		A	L	H	G(inch)
3201/0251	25 X ½"	54,4	10,0	31,0	½"
3201/0321	32 X ½"	66,0	16,5	35,5	½"
3201/0322	32 X ¾"	65,5	16,5	35,5	¾"
3201/0401	40 X ½"	82,0	17,0	45,0	½"
3201/0402	40 X ¾"	82,0	21,5	45,0	¾"
3201/0403	40 X 1"	82,0	25,0	45,0	1"
3201/0501	50 X ½"	92,8	17,0	50,5	½"
3201/0502	50 X ¾"	92,8	21,5	50,5	¾"
3201/0503	50 X 1"	92,8	25,0	50,5	1"
3201/0631	63 X ½"	111,0	17,5	65,0	½"
3201/0632	63 X ¾"	111,0	21,5	65,0	¾"
3201/0633	63 X 1"	111,0	25,0	65,0	1"
3201/0751	75 X ½"	123,5	17,5	65,0	½"
3201/0752	75 X ¾"	123,5	21,5	65,0	¾"
3201/0753	75 X 1"	123,5	25,0	65,0	1"
3201/0901	90 X ½"	140,0	17,5	73,0	½"
3201/0902	90 X ¾"	140,0	21,5	73,0	¾"
3201/0903	90 X 1"	140,0	25,0	73,0	1"
3201/1101	110 X ½"	158,0	17,5	83,5	½"
3201/1102	110 X ¾"	158,0	21,5	83,5	¾"
3201/1103	110 X 1"	158,0	25,0	83,5	1"

3200

Clamp Holder for Drawer Saddle Ένθετο Συγκράτησης Συρταρωτής Σέλλας



CLAMP HOLDER
FOR DRAWER SADDLE
ΕΝΘΕΤΟ ΣΥΓΚΡΑΤΗΣΗΣ
ΣΥΡΤΑΡΩΤΗΣ ΣΕΛΛΑΣ



SPECIFICATION - ΧΑΡΑΚΤΗΡΙΣΤΙΚΑ

CODE ΚΩΔΙΚΟΣ	Ø	Dimensions - (mm) - Διαστάσεις				
		A	B	L	C	H
3200/4050	40 - 50	20,5	18,0	33,5	13,0	14,0
3200/6311	63 - 110	25,5	25,5	41,0	15,0	16,0

INSTALLATION GUIDE FOR SADDLES (DRAWER & BOLT TYPE)
ΟΔΗΓΙΕΣ ΤΟΠΟΘΕΤΗΣΗΣ ΣΕΛΛΑΣ (ΣΥΡΤΑΡΩΤΗΣ & ΜΕ ΒΙΔΕΣ)

Step 1. Βήμα 1.

Localize the point of the branch connection and carefully clean the external surface of the pipe.

Επιλέγουμε το σημείο τοποθέτησης της σέλλας πάνω στο σωλήνα και καθαρίζουμε την εξωτερική του επιφάνεια.



Step 1. Βήμα 1.

Localize the point of the branch connection and carefully clean the external surface of the pipe.

Επιλέγουμε το σημείο τοποθέτησης της σέλλας πάνω στο σωλήνα και καθαρίζουμε την εξωτερική του επιφάνεια.



Step 2. Βήμα 2.

Place the lower part under the pipe and then couple with the upper part of the saddle with the branch outlet in its final position.

Τοποθετήστε το κάτω μέρος της σέλλας στο σωλήνα και έπειτα "κουμπώστε" και το πάνω μέρος της σέλλας με την έξοδο της στην τελική θέση.



Step 2. Βήμα 2.

Insert the O-ring into its groove.
Τοποθετείστε το O-ring μέσα στο αυλάκι που βρίσκεται στο σώμα της σέλλας.



Step 3. Βήμα 3.

Place the draws on the slots and tap one after the other with a hammer if required.

Τοποθετήστε τα συρτάρια στους οδηγούς της σέλλας και χτυπήστε εναλλάξ με ένα σφυρί.



Step 3. Βήμα 3.

Place the bolts in the lower part of the saddle and then fit under the pipe. Couple with the upper part of the saddle.

Τοποθετήστε τις βίδες στη βάση της σέλλας και τοποθετήστε την στο σωλήνα. Έπειτα "κουμπώστε" και το πάνω μέρος της σέλλας.



Step 4. Βήμα 4.

The drawers must be fully set on the saddle's body.

Τα συρτάρια πρέπει περματίσουν στο σώμα της σέλλας.



Step 4. Βήμα 4.

Screw the nuts and tighten the bolts diagonally opposite each other.
Βιδώστε τα περικόχλια από τις βίδες και σφίξτε τα διαγώνια και εναλλάξ.



Step 5. Βήμα 5.

Make a hole in the pipe wall with a drill avoiding deformation of the pipe wall and leaks from the gasket seal.

Με ένα τρυπάνι ανοίγουμε προσεκτικά τρύπα στο σωλήνα για την έξοδο του νερού.



Step 5. Βήμα 5.

Make a hole in the pipe wall with a drill avoiding deformation of the pipe wall and leaks from the gasket seal.

Με ένα τρυπάνι ανοίγουμε προσεκτικά τρύπα στο σωλήνα για την έξοδο του νερού.



NOTE: When the clamp holder is being used for the drawer type saddle, the hole in the pipe wall must be drilled before the placement of the saddle. (after step 1.)

For saddle Ø40 - Ø50 hole diameter 21,0mm.

For saddle Ø63 - Ø110 hole diameter 26,0mm.

ΣΗΜΕΙΩΣΗ: Στις περιπτώσεις όπου χρησιμοποιείται το ένθετο συγκράτησης για συρταρωτή σέλλα, η οπή ανοίγεται πάνω στο σωλήνα πριν τοποθετηθεί η σέλλα (δηλ. μετά το βήμα 1.)

Για σέλλα Ø40 - Ø50 οπή διαμέτρου 21,0 mm.

Για σέλλα Ø63 - Ø110 οπή διαμέτρου 26,0mm.

LOCK FITTINGS

PN6

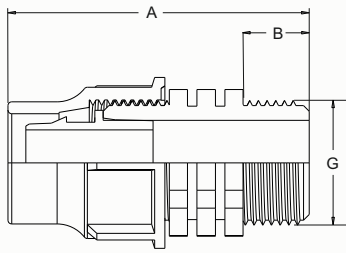
ΡΑΚΟΡ ΤΥΠΟΥ LOCK

3251

PN6

Male Connection

Ρακόρ Αρσενικό



MALE CONNECTION
ΡΑΚΟΡ ΑΡΣΕΝΙΚΟ



SPECIFICATION - ΧΑΡΑΚΤΗΡΙΣΤΙΚΑ

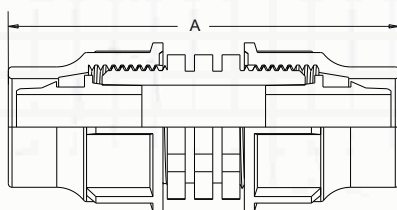
CODE ΚΩΔΙΚΟΣ	Ø X inch	Dimensions - (mm) - Διαστάσεις		
		A	B	G(inch)
3251/0161	16 X 1/2"	66,0	15,0	1/2"
3251/0162	16 X 3/4"	75,0	16,0	3/4"
3251/0163	16 X 1"	78,5	17,0	1"
3251/0201	20 X 1/2"	66,0	15,0	1/2"
3251/0202	20 X 3/4"	73,5	16,0	3/4"
3251/0203	20 X 1"	77,0	17,0	1"
3251/0252	25 X 3/4"	79,0	15,0	3/4"
3251/0253	25 X 1"	80,0	17,0	1"
3251/0322	32 X 3/4"	90,0	15,0	3/4"
3251/0323	32 X 1"	91,0	17,5	1"
3251/0324	32 X 1 1/4"	100,0	24,5	1 1/4"

3261

PN6

Quick Coupling

Σύνδεσμος Ρακόρ



QUICK COUPLING
ΣΥΝΔΕΣΜΟΣ ΡΑΚΟΡ



SPECIFICATION - ΧΑΡΑΚΤΗΡΙΣΤΙΚΑ

CODE ΚΩΔΙΚΟΣ	Ø X Ø	Dimensions - (mm) - Διαστάσεις
		A
3261/1616	16 X 16	99,0
3261/2016	20 X 16	99,0
3261/2020	20 X 20	99,0
3261/2516	25 X 16	105,0
3261/2520	25 X 20	105,0
3261/2525	25 X 25	105,0
3261/3220	32 X 20	115,0
3261/3225	32 X 25	116,0
3261/3232	32 X 32	127,0

LOCK FITTINGS

PN6

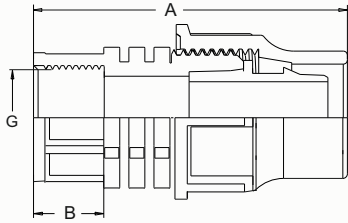
ΡΑΚΟΡ ΤΥΠΟΥ LOCK

3250

PN6

Female Connection

Ρακόρ Θηλυκό



FEMALE CONNECTION
ΡΑΚΟΡ ΘΗΛΥΚΟ



SPECIFICATION - ΧΑΡΑΚΤΗΡΙΣΤΙΚΑ

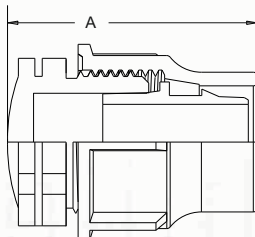
CODE ΚΩΔΙΚΟΣ	Ø X inch	Dimensions - (mm) - Διαστάσεις		
		A	B	G(inch)
3250/0161	16 X 1/2"	70,0	16,0	1/2"
3250/0162	16 X 3/4"	72,5	20,5	3/4"
3250/0201	20 X 1/2"	70,0	16,0	1/2"
3250/0202	20 X 3/4"	72,5	20,5	3/4"
3250/0251	25 X 1/2"	75,0	20,0	1/2"
3250/0252	25 X 3/4"	75,0	20,0	3/4"
3250/0253	25 X 1"	75,0	20,0	1"

3271

PN6

Terminal

Τερματικό Ρακόρ



TERMINAL
ΤΕΡΜΑΤΙΚΟ ΡΑΚΟΡ



SPECIFICATION - ΧΑΡΑΚΤΗΡΙΣΤΙΚΑ

CODE ΚΩΔΙΚΟΣ	Ø	Dimensions - (mm) - Διαστάσεις	
		A	
3271/0016	16	54,0	
3271/0020	20	54,0	
3271/0025	25	62,0	
3271/0032	32	71,0	

LOCK FITTINGS

PN6

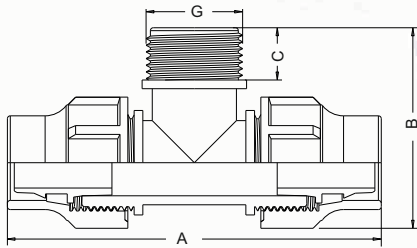
ΡΑΚΟΡ ΤΥΠΟΥ LOCK

3281

PN6

Tee Connection Male

Ταφ Ρακόρ Αρσενικό



TEE CONNECTION
MALE
ΤΑΦ ΡΑΚΟΡ ΑΡΣΕΝΙΚΟ



SPECIFICATION - ΧΑΡΑΚΤΗΡΙΣΤΙΚΑ

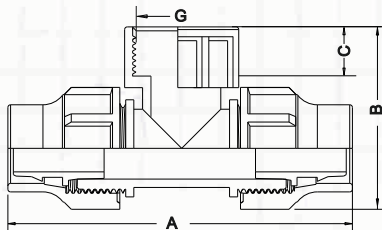
CODE ΚΩΔΙΚΟΣ	Ø X inch X Ø	Dimensions - (mm) - Διαστάσεις			
		A	B	C	G(inch)
3281/0161	16 X 1/2" X 16	123,0	56,0	15,0	1/2"
3281/0162	16 X 3/4" X 16	123,0	59,0	16,5	3/4"
3281/0163	16 X 1" X 16	123,0	60,5	18,0	1"
3281/0201	20 X 1/2" X 20	123,0	56,0	15,0	1/2"
3281/0202	20 X 3/4" X 20	123,0	59,0	16,5	3/4"
3281/0203	20 X 1" X 20	123,0	60,5	18,0	1"
3281/0251	25 X 1/2" X 25	126,0	62,0	15,5	1/2"
3281/0252	25 X 3/4" X 25	126,0	64,0	17,0	3/4"
3281/0253	25 X 1" X 25	126,0	65,5	18,0	1"
3281/0321	32 X 1/2" X 32	158,0	76,0	15,0	1/2"
32810322	32 X 3/4" X 32	158,0	80,0	16,0	3/4"
3281/0323	32 X 1" X 32	158,0	82,0	18,0	1"
3281/0324	32 X 1 1/4" X 32	158,0	88,5	24,5	1 1/4"

3285

PN6

Tee Connection Female

Ταφ Ρακόρ Θηλυκό



TEE CONNECTION
FEMALE
ΤΑΦ ΡΑΚΟΡ ΘΗΛΥΚΟ

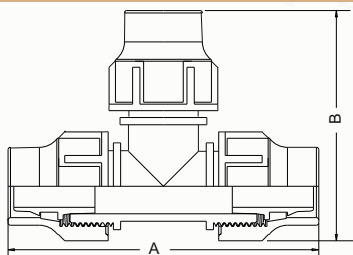


SPECIFICATION - ΧΑΡΑΚΤΗΡΙΣΤΙΚΑ

CODE ΚΩΔΙΚΟΣ	Ø X inch X Ø	Dimensions - (mm) - Διαστάσεις			
		A	B	C	G(inch)
3285/0161	16 X 1/2" X 16	123,0	58,0	16,0	1/2"
3285/0162	16 X 3/4" X 16	123,0	61,0	19,0	3/4"
3285/0163	16 X 1" X 16	123,0	63,0	21,0	1"
3285/0201	20 X 1/2" X 20	123,0	58,0	16,0	1/2"
3285/0202	20 X 3/4" X 20	123,0	61,0	19,0	3/4"
3285/0203	20 X 1" X 20	123,0	63,0	21,0	1"
3285/0251	25 X 1/2" X 25	126,0	63,0	16,0	1/2"
3285/0252	25 X 3/4" X 25	126,0	66,0	19,5	3/4"
3285/0253	25 X 1" X 25	126,0	68,0	21,0	1"
3285/0322	32 X 3/4" X 32	158,0	83,0	19,0	3/4"
3285/0323	32 X 1" X 32	158,0	85,0	21,0	1"

LOCK FITTINGS PN6 ΡΑΚΟΡ ΤΥΠΟΥ LOCK

3291 PN6 Tee Quick Coupling Σύνδεσμος Ταφ Ρακόρ

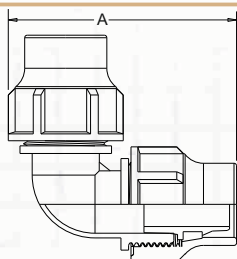


TEE QUICK COUPLING
ΣΥΝΔΕΣΜΟΣ ΤΑΦ ΡΑΚΟΡ



CODE ΚΩΔΙΚΟΣ	Ø X Ø X Ø	Dimensions - (mm) - Διαστάσεις	
		A	B
3291/1616	16 X 16 X 16	123,0	84,0
3291/1620	16 X 20 X 16	123,0	84,0
3291/2016	20 X 16 X 20	123,0	84,0
3291/2020	20 X 20 X 20	123,0	84,0
3291/2025	20 X 25 X 20	123,0	84,0
3291/2516	25 X 16 X 25	126,0	84,0
3291/2520	25 X 20 X 25	126,0	89,0
3291/2525	25 X 25 X 25	126,0	89,0
3291/3220	32 X 20 X 32	158,0	104,0
3291/3225	32 X 25 X 32	158,0	112,0
3291/3232	32 X 32 X 32	158,0	116,0

3300 PN6 Elbow Quick Coupling Γωνία Σύνδεσμος Ρακόρ



ELBOW QUICK COUPLING
ΓΩΝΙΑ ΣΥΝΔΕΣΜΟΣ ΡΑΚΟΡ



SPECIFICATION - ΧΑΡΑΚΤΗΡΙΣΤΙΚΑ		
CODE ΚΩΔΙΚΟΣ	Ø X Ø	Dimensions - (mm) - Διαστάσεις
		A
3300/1616	16 X 16	82,0
3300/2016	20 X 16	84,0
3300/2020	20 X 20	82,0
3300/2516	25 X 16	84,0
3300/2520	25 X 20	84,0
3300/2525	25 X 25	89,0
3300/3220	32 X 20	96,0
3300/3225	32 X 25	108,0
3300/3232	32 X 32	117,0

LOCK FITTINGS

PN6

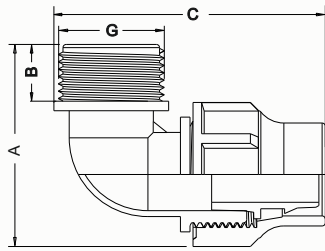
ΡΑΚΟΡ ΤΥΠΟΥ LOCK

3294

PN6

Elbow Connection Male

Γωνία Ρακόρ Αρσενική



ELBOW CONNECTION
MALE
ΓΩΝΙΑ ΡΑΚΟΡ ΑΡΣΕΝΙΚΗ



SPECIFICATION - ΧΑΡΑΚΤΗΡΙΣΤΙΚΑ

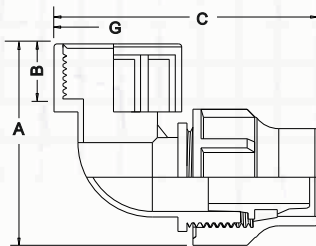
CODE ΚΩΔΙΚΟΣ	Ø X inch	Dimensions - (mm) - Διαστάσεις			
		A	B	C	G(inch)
3294/0161	16 X ½"	54,5	15,0	75,5	½"
3294/0162	16 X ¾"	58,0	16,5	81,0	¾"
3294/0163	16 X 1"	60,5	18,0	82,5	1"
3294/0201	20 X ½"	54,5	15,0	75,5	½"
3294/0202	20 X ¾"	58,0	16,5	81,0	¾"
3294/0203	20 X 1"	60,5	18,0	82,5	1"
3294/0251	25 X ½"	59,0	15,0	75,5	½"
3294/0252	25 X ¾"	63,0	16,0	81,0	¾"
3294/0253	25 X 1"	65,5	17,5	85,0	1"
3294/0321	32 X ½"	76,0	15,0	95,0	½"
3294/0322	32 X ¾"	80,0	16,0	93,0	¾"
3294/0323	32 X 1"	82,0	17,5	98,0	1"
3294/0324	32 X 1¼"	89,0	24,5	99,0	1¼"

3296

PN6

Elbow Connection Female

Γωνία Ρακόρ Θηλυκή



ELBOW CONNECTION
FEMALE
ΓΩΝΙΑ ΡΑΚΟΡ ΘΗΛΥΚΗ

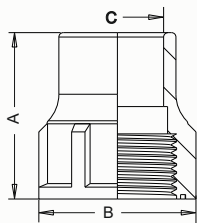


SPECIFICATION - ΧΑΡΑΚΤΗΡΙΣΤΙΚΑ

CODE ΚΩΔΙΚΟΣ	Ø X inch	Dimensions - (mm) - Διαστάσεις			
		A	B	C	G(inch)
3296/0161	16 X ½"	58,0	17,0	79,0	½"
3296/0162	16 X ¾"	61,0	19,0	83,5	¾"
3296/0163	16 X 1"	62,5	20,5	85,5	1"
3296/0201	20 X ½"	58,0	17,0	79,0	½"
3296/0202	20 X ¾"	61,0	19,0	83,5	¾"
3296/0203	20 X 1"	62,5	20,5	87,0	1"
3296/0251	25 X ½"	63,0	17,0	81,0	½"
3296/0252	25 X ¾"	66,0	19,5	85,5	¾"
3296/0253	25 X 1"	68,0	20,5	87,0	1"
3296/0322	32 X ¾"	84,0	18,0	96,0	¾"
3296/0323	32 X 1"	85,0	21,5	104,0	1"

LOCK FITTINGS PN6 ΡΑΚΟΡ ΤΥΠΟΥ LOCK

3241 PN6 Coupling Nut Περικόχλιο



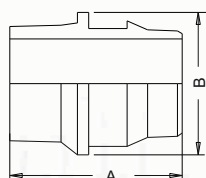
COUPLING NUT
ΠΕΡΙΚΟΧΛΙΟ



SPECIFICATION - ΧΑΡΑΚΤΗΡΙΣΤΙΚΑ				
CODE ΚΩΔΙΚΟΣ	Ø	Dimensions - (mm) - Διαστάσεις		
		A	B	C
3241/0162	16	36,5	35,5	17,0
3241/0202	20	36,5	35,5	21,5
3241/3202	20*	36,5	35,5	21,5
3241/0253	25	41,5	45,0	26,0
3241/0324	32	49,0	56,0	34,0

* For Embodied Driplines Ø20mm / * Για Ενσωματωμένους Σταλακτηφόρους Σωλήνες Ø20 mm.

3231 PN6 Grip Ring Φις

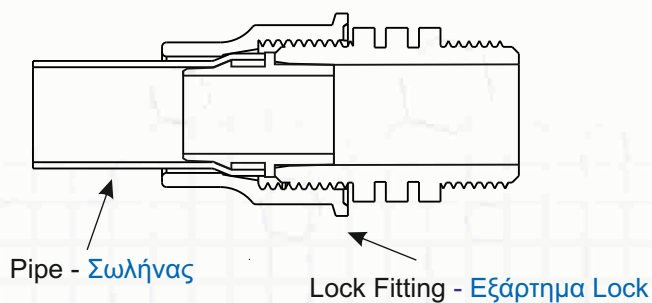


GRIP RING
ΦΙΣ



SPECIFICATION - ΧΑΡΑΚΤΗΡΙΣΤΙΚΑ			
CODE ΚΩΔΙΚΟΣ	Ø	Dimensions - (mm) - Διαστάσεις	
		A	B
3231/0016	16	28,0	23,0
3231/0020	20	28,0	23,0
3231/0025	25	33,5	28,0
3231/0032	32	44,0	38,0

Installation - Εγκατάσταση



GENERAL SPECIFICATIONS OF O-rings
 ΓΕΝΙΚΕΣ ΠΡΟΔΙΑΓΡΑΦΕΣ O-ring

A/A	ASTM D 1418	NR	SBR	CHR	EPDM	EPDM	CSM	CR	CM	NBR	NBR
	ASTM D 2000 SAE J 200	AA	AA BA	AA BA	AA BA CA	AA BA CA	CE	BC BE	BC BE CE	BF BG	BF BG BK CH
1	Specific weight Ειδικό βάρος	0,92	0,94	0,92	0,86	0,86	1,18	1,24	1,1 - 1,3	1,00	1,00
2	Tensile Strength Αντοχή σε Εφελκυσμό	4000	3500	3000	3000	3000	3000	4000	4000	4000	3500
3	Elongation Επιμήνυση	700	600	700	600	500	500	500	500	600	600
4	Hardness Σκληρότητα	30 - 90	40 - 90	40 - 80	30 - 90	50 - 90	50 - 90	30 - 90	40 - 90	40 - 90	40 - 90
5	Brittle Point Σημείο θραύσης	- 80	- 80	- 80	- 90	- 90	- 70	- 80	- 40	- 40	- 90
6	Resilience Ευκαμψία	A	B	C	B	B	C	B/A	B/C	B	B
7	Compression Συμπίεση	A	A	B/A	A	B/A	D/C	B/A	A	B/A	B/A
8	Electrical Properties Ηλεκτρικές Ιδιότητες	A	A	A	A	A	A	A	A	D/C	D/C
9	Adhesion to Metal Πρόσφυση σε Μέταλλα	A	A	C/A	C/B	C/A	B/A	B/A	B/C	B/A	B/A

RESISTANCE TO / ΑΤΝΟΧΗ ΣΕ :

1	Tearing Σχίσσιμο	A	C	B	C	C	B	C/B	B	B	B
2	Abrasion Απόξεση	A	A	C	B	B	B/A	A	B/A	A	A
3	Flame Φλόγα	D	D	D	D	D	B/A	B/A	A	D	D
4	Ozone Όζον	NR	NR	A	A	A	A	A	A	D/C	D/C
5	Weathering Καιρικές συνθήκες	D	D	A	A	A	A	A	A	D	D
6	Oxidation Οξειδωση	B	C	A	A	A	A	A	A	B	B
7	Water Νερό	A	B/A	B/A	A	A	B/A	B	B	A	A
8	Steam Ατμό	C	C	B/A	B/A	B/A	B	C	B/C	C/B	C/B
9	Acids Οξέα	A/C	C/B	A/A	A/A	A/A	A/A	A/A	A/A	B/B	B/B
10	Alkalies Βάσεις	A/C	C/B	A/A	A/A	A/A	A/A	A/A	A/A	B/B	B/B
11	Synthetic Lubricants Συνθετικά Λιπαντικά	NR	NR	NR	NR	NR	D	D	D	B/A	D
12	Lubricants Oils Έλαια Λίπανσης	NR	NR	NR	NR	NR	A/B	A/B	A/B	A/A	A/A
13	Vegetable - Animal Oils Φυτικά - Ζωικά Έλαια	D/B	D/B	B/A	B/A	B/A	B	B	B	B	B
14	Aliphatic Hydrocarbons Αλειφατικοί Υδρογονάνθρακες	NR	NR	NR	NR	NR	C	C	C	A	B
15	Aromatic Hydrocarbons Αρωματικοί Υδρογονάνθρακες	NR	NR	NR	NR	NR	D/C	D	D/C	B	D
16	Gas Permeability Διαπερατότητα αερίων	C	C	A	C	C	B	B	B/A	B/A	B

A : Excellent - Εξαιρετική **B** : Good - Καλή **C** : Fair - Μέτρια
D : Use with caution - Χρήση με προσοχή **NR** : Not recommended - Δεν συνιστάται

CONVERTER TABLES - ΠΙΝΑΚΕΣ ΜΕΤΑΤΡΟΠΗΣ
DISCHARGE ΠΑΡΟΧΗ

METRIC SYSTEM - ΜΕΤΡΙΚΟ ΣΥΣΤΗΜΑ			ENGLISH SYSTEM - ΑΓΓΛΙΚΟ ΣΥΣΤΗΜΑ		
(lph) l/h	(lpm) l/min	(cu.m/h) m ³ /hr	(gph) g/hr	(gpm) g/min	cu.ft/sec
1	0,0167	0,001	0,264	0,0044	0,0000098
60	1	0,06	15,9	0,264	0,00059
1000	16,7	1	264	4,4	0,0098
3,79	0,063	0,0038	1	0,0167	0,000037
227	3,79	0,227	60	1	0,0022
101941	1699	102	29630	449	1

PRESSURE ΠΙΕΣΗ

METRIC SYSTEM - ΜΕΤΡΙΚΟ ΣΥΣΤΗΜΑ			ENGLISH SYSTEM - ΑΓΓΛΙΚΟ ΣΥΣΤΗΜΑ		
kPa	meters	bar	p.s.i	feet	inch (Hg)
1	0,102	0,01	0,145	0,336	0,296
9,81	1	0,098	1,42	3,3	2,9
100	10,2	1	14,5	33,6	29,6
6,9	0,73	0,069	1	2,32	2,04
2,97	0,303	0,0297	0,43	1	0,88
3,38	0,344	0,0338	0,49	1,14	1

SURFACE ΕΠΙΦΑΝΕΙΑ

METRIC SYSTEM - ΜΕΤΡΙΚΟ ΣΥΣΤΗΜΑ			ENGLISH SYSTEM - ΑΓΓΛΙΚΟ ΣΥΣΤΗΜΑ		
m ² (sqm)	hectare	Km ² (sqKm)	sqft	acres	sqmile
1	0,0001	0,000001	10,8	0,000247	
10000	1	0,01	107639	2,47	0,00386
1000000	100	1	10763910	247	0,386
0,0929	0,000009		1	0,000023	
4047	0,4047	0,004	43560	1	0,0156
2589988	259	2,59	27878400	640	1

LENGTH ΜΗΚΟΣ

METRIC SYSTEM - ΜΕΤΡΙΚΟ ΣΥΣΤΗΜΑ			ENGLISH SYSTEM - ΑΓΓΛΙΚΟ ΣΥΣΤΗΜΑ		
m	cm	mm	feet	inch	yd
1	100	1000	3,281	39,4	1,094
0,01	1	10	0,0328	0,394	0,0109
0,001	0,1	1	0,00328	0,0394	0,00109
0,305	30,5	305	1	12	0,33
0,0254	2,54	25,4	0,083	1	0,028
0,914	91,4	914	3	36	1



Palaplast

40 years
1980-2020

TECHNICAL SHEET ΤΕΧΝΙΚΟ ΦΥΛΛΑΔΙΟ

🇬🇷 Βιομηχανία σωλήνων & εξαρτημάτων

🇬🇷 Industry of Plastic pipes & fittings

📍 ΒΙ.ΠΕ. Θεσσαλονίκης Τ.Θ. 45 Τ.Κ. - 57022 Σίνδος

📍 Ind. Area Thessaloniki - P.O. BOX 45
GR - 57022 Sindos HELLAS

☎ +30 2310 712500 📠 +30 2310 797000

☎ +30 2310 712512 📠 +30 2310 797959

🌐 www.palaplast.gr ✉ info@palaplast.gr

🌐 www.palaplast.com ✉ info@palaplast.gr