



# Uni 3

Filtri d'acqua ad uso domestico

## CLASSIC



## SILVER



**SIROFLEX**<sup>®</sup>   
blue line

# Uni 3

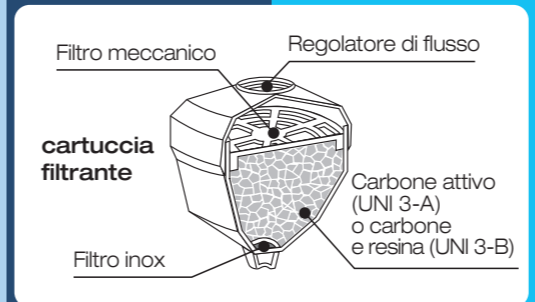
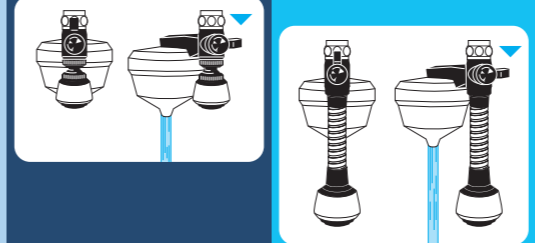
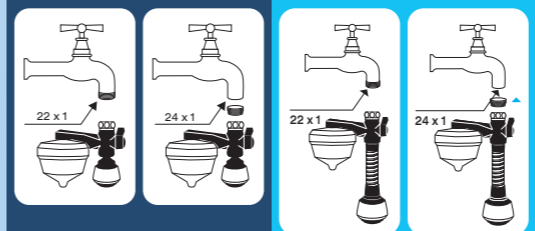
## Filtri d'acqua

Apparecchiature ad uso domestico per il trattamento di acque potabili (Conformi DM 25/2012, DM 174/2004, Art.9 D.lgs 31/2001)

2 modelli, CLASSIC e SILVER, disponibili nelle versioni UNI 3-A (purificatore) e UNI 3-B (purificatore-addolcitore).

- Applicabili a rubinetti filettati 22x1 M. o 24x1 F.
- Di ingombro ridotto e di facile utilizzo.
- Provvisi di rubinetto-deviatore che permette di ricorrere alla purificazione dell'acqua esclusivamente quando occorre.
- Orientabili, secondo le proprie necessità, durante la fase di purificazione.
- Dotati del famoso rompigetto Siroflex con snodo (CLASSIC) o con cannucchia flessibile (SILVER).

CLASSIC	SILVER
---------	--------



### UNI 3-A

A struttura composta, oltre ad eliminare le eventuali impurità solide contenute nell'acqua potabile con un filtro meccanico, assorbe ed elimina odori e gusti sgradevoli utilizzando il carbone attivo (50 gr. circa) e consente di ottenere, a bassi costi, acqua da bere e da usare in cucina. Particolarmente efficace nei confronti del cloro immesso nelle acque potabili, la versione UNI 3-A assorbe anche, in minor misura, altre sostanze nocive alla salute dell'uomo. Il carbone attivo impiegato nella versione UNI 3-A e nelle sue cartucce di ricambio è additivato, secondo le disposizioni di legge, allo scopo di impedire la formazione di flora batterica nei casi di prolungata inattività. Un regolatore di flusso incorporato nella cartuccia, lascia passare la quantità ottimale di acqua affinché l'azione del carbone attivo venga sfruttata al massimo. Infatti più lentamente scorre l'acqua, più efficace è l'azione del carbone attivo.

### CLASSIC

Art. 2650/S - colore nero  
Art. 2650/IS - colore bianco

### SILVER

Art. 2652/S - colore nero  
Art. 2652/IS - colore bianco

### CARTUCCE RICAMBIO

Art. 2800/S - 1 cartuccia  
Art. 2800/4S - 4 cartucce "Ricambi per un anno"

### UNI 3-B

Questa versione, pur conservando le caratteristiche dell'UNI 3-A, riduce la durezza dell'acqua impiegando (nei limiti consentiti dalla legge) una miscela di carbone e resina. Specifico per le acque calcaree, risulta meno efficace nei confronti del cloro.

### CLASSIC

Art. 2655/S - colore nero  
Art. 2655/IS - colore bianco

### SILVER

Art. 2657/S - colore nero  
Art. 2657/IS - colore bianco

### CARTUCCE RICAMBIO

Art. 2805/S - 1 cartuccia  
Art. 2805/4S - 4 cartucce "Ricambi per un anno"

### ROMPIGETTO SIROFLEX

Il rompigetto "aeratore doccia" Siroflex offre, a seconda delle diverse necessità, un getto dolce e vellutato o una doccia efficace e leggera: è necessario spostare verso l'alto o verso il basso la parte esterna per ottenere una delle due prestazioni.

**DURATA.** La durata delle cartucce filtranti, subordinata ovviamente alle caratteristiche ed alla quantità dell'acqua che si desidera purificare, non deve comunque superare i 3 mesi.

**ATTENZIONE.** Queste apparecchiature necessitano di una regolare manutenzione periodica al fine di garantire i requisiti di potabilità dell'acqua potabile trattata ed il mantenimento dei miglioramenti come dichiarati dal produttore.

## Uni 3-a



## Uni 3-b



**SIROFLEX**<sup>®</sup>   
blue line

Via Valverde, 35r · 16014 Campomorone (Genova) · Italy  
Tel. 010.780307 · 010.781955 · Fax 010.7856810 · [www.siroflex.it](http://www.siroflex.it) · [info@siroflex.it](mailto:info@siroflex.it)

# Filtri d'acqua (affinatori) Uni 3

Apparecchiature ad uso domestico per il trattamento di acque potabili. (Conformi DM 25/2012, DM 174/2004, Art.9 D.lgs 31/2001)

## Uni 3-a CLASSIC

Il Filtro d'acqua Uni 3-A CLASSIC (a struttura composita), oltre ad eliminare le eventuali impurità solide contenute nell'acqua potabile con un filtro meccanico, assorbe ed elimina odori e gusti sgradevoli utilizzando il carbone attivo (50 gr. circa) e consente di ottenere, a bassi costi, acqua da bere e da usare in cucina. **Particolarmente efficace nei confronti del cloro immesso nelle acque potabili**, il Filtro d'acqua Uni 3-A CLASSIC assorbe anche, in minor misura, altre sostanze nocive alla salute dell'uomo. Il carbone attivo impiegato in Uni 3-A CLASSIC e nelle sue cartucce di ricambio è additivato, secondo le disposizioni di legge, allo scopo di impedire la formazione di flora batterica (fig. 1).

### ISTRUZIONI PER L'APPLICAZIONE

Si può applicare a rubinetti filettati 22x1M o 24x1F.

- Avvitare la ghiera di Uni 3-A CLASSIC direttamente al rubinetto se questo è già provvisto di un rompigetto normale e quindi della filettatura (fig. 2).
- Qualora la filettatura fosse interna, e cioè femmina, inserire la relativa riduzione (fig. 3).

### ISTRUZIONI PER L'USO

Per utilizzare Uni 3-A CLASSIC, dopo aver aperto il rubinetto, posizionare la manopola del deviatore in orizzontale facendola ruotare in senso orario. Terminata l'operazione di prelievo di acqua purificata, riportare la manopola del deviatore in posizione verticale facendola ruotare in senso anti-orario. A questo punto potete chiudere il rubinetto. La prima volta che si usa il Filtro d'acqua, o una cartuccia nuova, è necessario provvedere al lavaggio del carbone facendo scorrere almeno due litri d'acqua. **Eseguire la stessa operazione quando il Filtro rimane inattivo per più di 48 ore. Ricordare che questo apparecchio, allo scopo di facilitare il prelievo dell'acqua filtrata, è orientabile. Non utilizzare mai Uni 3-A CLASSIC con acqua calda ed assicurarsi che, quando non lo si usa, la manopola del deviatore sia sempre in posizione verticale (fig. 4).**

### REGOLATORE DI FLUSSO

Un dispositivo determinante per il filtraggio. È incorporato nella cartuccia e lascia passare la quantità ottimale di acqua affinché l'azione del carbone attivo venga sfruttata al massimo. **Infatti più lentamente scorre l'acqua, più efficace è l'azione del carbone attivo:** con un flusso da 1 a 2 litri al minuto i 50 gr. ca. di carbone attivo, contenuti nella cartuccia di Uni 3-A CLASSIC, assorbono inizialmente il 90% ca. di cloro.

### DURATA

La durata della cartuccia filtrante, subordinata ovviamente alle caratteristiche ed alla quantità dell'acqua che si desidera filtrare, **non deve comunque superare i 3 mesi. A tal fine si consiglia di indicare la scadenza sulla apposita etichetta da applicarsi alla cartuccia.**

### ROMPIGETTO SIROFLEX

Il rompigetto "aeratore-doccetta" Siroflex offre, a seconda delle diverse necessità, un getto dolce e vellutato o una doccia efficace e leggera: **è necessario spostare verso l'alto o verso il basso la parte esterna per ottenere una delle due prestazioni (fig. 5).**

### ECONOMIZZATORE D'ACQUA

Qualora si desiderasse usufruire dell'economizzatore a membrana in dotazione, posizionarlo sotto la guarnizione filtro (fig. 6).

### MANUTENZIONE

Una reticella-filtro in acciaio inox, che trattiene le eventuali impurità solide contenute nell'acqua, ne garantisce pressoché illimitatamente la funzionalità e la durata: è sufficiente pulirla periodicamente (fig. 7).

**ATTENZIONE:** questa apparecchiatura necessita di una regolare manutenzione periodica al fine di garantire i requisiti di potabilità dell'acqua potabile trattata ed il mantenimento dei miglioramenti come dichiarati dal produttore.

Art. 2650/S colore nero

Art. 2650/IS colore bianco

### CARTUCCE RICAMBIO

Art. 2800/S - n. 1 cartuccia ricambio

Art. 2800/4S - n. 4 cartucce ricambio "Ricambi per un anno"

## Uni 3-b CLASSIC

Questo modello, pur conservando le caratteristiche di Uni 3-A CLASSIC, riduce la durezza dell'acqua impiegando una miscela di carbone attivo e resina. Specifico per le acque calcaree, risulta meno efficace nei confronti del cloro.

Art. 2655/S colore nero

Art. 2655/IS colore bianco

### CARTUCCE RICAMBIO

Art. 2805/S - n. 1 cartuccia ricambio

Art. 2805/4S - n. 4 cartucce ricambio "Ricambi per un anno"

# Water filters

Domestic equipment for treatment of drinkable waters.

## Uni 3-a CLASSIC

The Uni 3-A CLASSIC Water Filter, not only eliminates the possible solid impurities of the drinkable water by a mechanical filter, but also absorbs and eliminates bad smells and tastes by making use of the active carbon (about 50 grs.) to obtain water suitable for drinking and cooking purposes at low cost. **Particularly effective against the chlorine put in drinkable water, Uni 3-A CLASSIC** also absorbs, to a less extent, other components which are harmful to health.

The active carbon used in Uni 3-A CLASSIC Water Filter and in its spare cartridges is additived, according to law regulations, in order to avoid the formation of bacterial flora (picture 1).

### INSTRUCTIONS

It fits every tap 22x1M or 24x1F.

- Screw the ring nut of Uni 3-A CLASSIC directly to the water-tap if this one is already equipped with a standard aerator shower and therefore with the relevant thread (picture 2).
- In the case of an inner thread, that is to say a female one, insert the relevant adaptor (picture 3).

### USE

To use the water filter you have to follow these simple instructions:

- 1) turn the tap on;
- 2) position the diverter knob horizontally by turning it clock-wise;
- 3) once you have taken the filtered water, re-position the diverter knob vertically by turning it anti-clock-wise;
- 4) at this point turn the tap off.

Using the water filter, or a new cartridge, for the first time, it is necessary to run at least 2 litres of water in order to wash the active carbon. **Carry out the above mentioned operation when the water filter is not in use for more than 48 hours. In order to easily draw filtered water, Uni 3-A CLASSIC will rotate. Never use the water filter with hot water and make sure that, when it is not in use, the diverter knob is always in the vertical position (picture 4).**

### FLOW REGULATOR

A determinant device for the water filtration. It is incorporated into the cartridge and lets the optimum quantity of water flow thus exploiting the action of the active carbon to the utmost. **In fact, the slower the flow of the water is the more effective the action of the active carbon will be:** with a water flow from 1 to 2 litres per minute, approximately 50 grs. of active carbon, contained in the cartridge of Uni 3-A CLASSIC, absorb initially about 90% of chlorine.

### LIFE SPAN

The life of the filtrating cartridge, obviously related to the characteristics and quantity of the water we want to filter, **should not exceed 3 months in any case. For this purpose, it is advisable to indicate the expiry on the proper label to be applied to the cartridge.**

### AERATOR-SHOWER SIROFLEX

The aerator shower Siroflex offers a soft anti-splash flow or a light and effective shower according to one's needs.

**The two different flows are obtained by simply moving the outer collar in an upward or downward movement (picture 5).**

### WATER SAVER

If it is required to use the water saving membrane, supplied with the product, place it under the screen washer (picture 6).

### MAINTENANCE

Uni 3-A CLASSIC is equipped with a steel wire gauze filter which retains the possible solid water impurities and guarantees almost unlimitedly its functionality and endurance: it is sufficient to clean it periodically (picture 7).

Ref. 2650/S black colour

Ref. 2650/IS white colour

### SPARE CARTRIDGES

Ref. 2800/S - n. 1 spare cartridge

Ref. 2800/4S - n. 4 spare cartridges "One year's supply"

## Uni 3-b CLASSIC

This model specifically designed for hard water areas has, in addition to all the standard features of the Uni 3-A CLASSIC, a special water softening agent made from a blend of active carbon and resin which helps to eradicate limescale. This model is less effective against chlorine.

Ref. 2655/S black colour

Ref. 2655/IS white colour

### SPARE CARTRIDGES

Ref. 2805/S - n. 1 spare cartridge

Ref. 2805/4S - n. 4 spare cartridges "One year's supply"

# Filtres d'eau

Appareils à usage domestique pour le traitement de l'eau potable.

## Uni 3-a CLASSIC

Le Filtre d'eau Uni 3-A CLASSIC non seulement élimine les éventuelles impuretés solides contenues dans l'eau potable par un filtre, mais absorbe également les odeurs et élimine tout arrière goût grâce au charbon actif (50 grs environ). Cet appareil, permet d'obtenir à prix réduit une eau pure pour la cuisine et pour la boisson. En fait **Uni 3-A CLASSIC, est particulièrement efficace pour combattre le chlore de l'eau potable** mais il absorbe également, dans une certaine mesure, d'autres substances nuisibles à la santé. Le charbon actif utilisé dans le Filtre d'eau Uni 3-A CLASSIC et dans ses recharges est mélangé à un additif, suivant les dispositions de la loi, afin d'empêcher la formation de flore bactériologique (fig. 1).

### INSTRUCTIONS DE MONTAGE

- Vissez la bague de l'appareil Uni 3-A CLASSIC directement sur le robinet si celui-ci est déjà pourvu d'un brise-jet normal et donc d'un filetage (fig. 2).
- Lorsque le filetage est intérieur, donc femelle, mettre la réduction prévue à cet effet (fig. 3).

### UTILISATION

Pour utiliser Uni 3-A CLASSIC, ouvrez votre robinet et positionnez la manette de l'inverseur à l'horizontale en la tournant dans le sens des aiguilles d'une montre. Lorsque vous avez terminé le prélèvement d'eau filtrée, remplacez la manette à la verticale en la tournant dans le sens contraire des aiguilles d'une montre; vous pouvez alors fermer votre robinet. A la première utilisation du Filtre, ou après l'installation d'une nouvelle recharge, il faut procéder au nettoyage du charbon en faisant couler au moins deux litres d'eau. **Faire la même chose lorsque le filtre est inactif pendant plus de 48 heures. Cet appareil, pour faciliter le prélèvement d'eau filtrée, est orientable. Ne jamais l'utiliser avec de l'eau chaude et s'assurer que la manette soit toujours en position verticale pour de l'eau non filtrée (fig. 4).**

### REGULATEUR DU FLUX

Un dispositif déterminant pour le filtrage. Il est incorporé dans la cartouche et laisse s'écouler la juste quantité d'eau pour que l'action du charbon actif soit au maximum de son efficacité. **En fait, plus l'eau coule lentement, plus l'action du charbon actif est efficace:** avec un débit de 1 à 2 litres à la minute, les 50 grs de charbon actif contenus dans la cartouche Uni 3-A CLASSIC absorbent, au début, environ 90% du chlore.

### DUREE

La durée de l'action de filtrage de Uni 3-A CLASSIC dépend des caractéristiques et de la quantité de l'eau que vous désirez filtrer. **De toute façon, son utilisation ne doit pas dépasser 3 mois. A cet effet, il est conseillé d'indiquer la date limite d'utilisation sur l'étiquette jointe à la cartouche.**

### BRISE-JET SIROFLEX

Le fameux brise-jet SIROFLEX "aérateur-douchette" offre selon les besoins un jet doux et velouté ou une douche efficace et légère. **Pour obtenir l'un des jets, il suffit de pousser vers le bas ou vers le haut la partie externe (fig. 5).**

### ECONOMISEUR D'EAU

Si vous souhaitez utiliser l'économiseur fourni, il faut le placer sous le joint-filtre (fig. 6).

### MAINTENANCE

Le petit filtre en inox, qui retient les éventuelles impuretés solides contenues dans l'eau, en garantit presque indéfiniment le fonctionnement et la durée: pour-cela il faut le nettoyer périodiquement (fig. 7).

Réf. 2650/S couleur noir

Réf. 2650/IS couleur blanc

### CARTOUCHES DE RECHANGE

Réf. 2800/S - n. 1 cartouche à l'unité

Réf. 2800/4S - n. 4 pièces "Rechanges pour une année"

## Uni 3-b CLASSIC

Ce modèle, tout en conservant les caractéristiques de Uni 3-A CLASSIC, réduit la dureté de l'eau grâce au mélange "charbon actif et résine" situé dans la cartouche. Ce produit est spécifique pour les eaux calcaires, et donc moins efficace au goût du chlore de l'eau du robinet.

Réf. 2655/S couleur noir

Réf. 2655/IS couleur blanc

### CARTOUCHES DE RECHANGE

Réf. 2805/S - n. 1 cartouche à l'unité

Réf. 2805/4S - n. 4 pièces "Rechanges pour une année"

- cartuccia filtrante
- filtration cartridge
- cartouche filtrante
- filterpatrone
- cartucho filtrante

# SIROFLEX®

blue line

# Trinkwasserfilter

## Uni 3

### Uni 3-a CLASSIC

Der Filter **UNI 3-A CLASSIC** trennt nicht nur die im Wasser eventuellen enthaltenen Unreinheiten mit einem mechanischen Filter, sondern absorbiert und entfernt unangenehme Geschmacks- und Gerüche unter Verwendung von Aktivkohle (ca. 50 gr). Das erlaubt Trinkwasser und auch für die Kueche zu niedrigen Kosten zu haben. Der **UNI 3-A CLASSIC** wirkt naemlich besonders aktiv auf das im Trinkwasser enthaltene Chlor und in kleinerem Umfang andere für den Menschen gesundheitsschädigende Stoffe aus. Die Aktivkohle im **UNI 3-A CLASSIC** Filter und in den Ersatzpatronen enthält Ersatzstoffe, die auch im Falle längeren Nichtgebrauchs die Bildung von Bakterienflora verhindern (Abb. 1).

#### ANBRINGUNGSANWEISUNG

Anbringbar auf Wasserhähne mit 22x1 Außengewinde oder 24x1 Innengewinde. Die Achtkantmutter des **UNI 3-A CLASSIC** direkt an den Wasserhahn anschrauben, wenn dieser bereits mit einem normalen Strahlregler und daher mit dem entsprechenden Gewinde versehen ist (Abb. 2). Ist das Gewinde innen angebracht, dann die entsprechende Reduzierung benutzen (Abb. 3).

#### WARTUNG UND GEBRAUCH

Zur Verwendung des Filters stellen Sie, nach dem Öffnen des Wasserhahns, den Handgriff des Schwenkschalters waagrecht und drehen ihn im Uhrzeigersinn. Haben Sie das gereinigte Wasser entnommen, dann bewegen Sie den Handgriff der Umleitung senkrecht und drehen ihn entgegen dem Uhrzeigersinn. Dann können Sie den Wasserhahn schließen. Wenn Sie den Filter oder eine neue Patrone zum erstenmal verwenden, ist es nötig die Kohle mit mindestens zwei Liter Wasser zu filtrieren. Dasselbe ausführen, wenn der Filter inaktiv mehr als 48 Stunden bleibt. Erinnern Sie, dass dieser Filter verstellbar ist, deshalb kann man ihn leicht benutzen.

**ACHTUNG:** Ihre Filterpatrone hält länger, wenn Sie kein heißes Wasser verwenden und sich vergewissern, daß der Handgriff stets senkrecht steht, wenn Sie das Gerät nicht benutzen (Abb. 4).

#### DURCHFLUSSREGLER

Von wesentlicher Bedeutung fuer die Reinigung. Der Durchflussregler ist in die Patrone eingebaut und läßt bei jeder Druckhoehe und Foerdermenge die optimale Wassermenge durch, um die Wirkung der Aktivkohle maximal zu nutzen. Je langsamer naemlich das Wasser durchfließt, um so wirksamer ist die Aktivkohle: bei einer Durchflussmenge von 1-2 l/min je ca. 50 g Aktivkohle, die in der Patrone des **UNI 3-A CLASSIC** enthalten ist, werden zunaechst ca. 90% Chlor absorbiert.

#### LEBENSDAUER

Die Lebensdauer der Filterpatrone haengt selbstverstaendlich von den Eigenschaften und Qualitaet des Wassers ab, das gefiltert werden soll: die Filterpatrone ist auf jeden Fall nicht laenger als 3 Monate einsetzbar. Wir empfehlen das Verfalldatum auf dem Etikett zu vermerken und auf der Patrone anzubringen.

#### GEBRAUCH UND WARTUNG DES SIROFLEX STRAHLREGLER

Bei dem angewinkelten Siroflex-Strahlregler, der Ihnen je nach Bedarf einen weichen Wasserstrahl (der die Spritzprobleme beseitigt) oder einen wirksamen und raschen Strahl bietet, muß das Außenteil nach oben oder nach unten geschoben werden, um einen Wasserstrahl in der einen oder anderen Form zu erhalten (Abb. 5); ein Siebgewebe aus Edelstahl, das die im Wasser enthaltenen Verunreinigungen zurückhält, gewährleistet eine fast unbegrenzte Funktion und Lebensdauer: Es genügt, das Sieb regelmäßig zu reinigen (Abb. 7). Dank seines Gelenks ist dieser Strahlregler äußerst leistungsfähig: Minimaler Platzbedarf, leichte Bedienung, beliebig verstellbar.

#### WASSERSPARER

Wenn man möchte den gelieferten Membran-Sparer benutzen, diesen unter der Filter-Dichtung stellen (Abb. 6).

Art. 2650/S Schwarz Farbe

Art. 2650/IS Weiss Farbe

#### WECHSEL PATRONEN

Art. 2800/S - n. 1 wechsel patrone

Art. 2800/4S - n. 4 wechsel patronen - "Jahresbedarf"

### Uni 3-b CLASSIC

Dieses Modell besitzt alle Merkmale des Universalfilters **Uni 3-A CLASSIC** und reduziert die Wasserhärte durch Verwendung eines Harz-Aktivkohle-Gemischs. Spezifisch für kalkhaltiges Wasser, weist der Filter bei Chlor eine geringere Filterwirkung auf.

Art. 2655/S Schwarz Farbe

Art. 2655/IS Weiss Farbe

#### WECHSEL PATRONEN

Art. 2805/S - n. 1 wechsel patrone

Art. 2805/4S - n. 4 wechsel patronen - "Jahresbedarf"

# Filtros de agua

Aparatos de uso doméstico para el tratamiento del agua potable.

## Uni 3

### Uni 3-a CLASSIC

Además de eliminar las eventuales impurezas sólidas contenidas en el agua con un filtro, absorbe y elimina los alores y sabores desagradables, utilizando el carbón activo (50 grms. aprox.) y permite obtener, con un bajo coste, agua para beber y cocinar. En efecto, **Uni 3-A CLASSIC, es particularmente eficaz contra el cloro inmerso en el agua potable**, absorbe también, en menor medida, otras sustancias nocivas para la salud del hombre. El carbon activo empleado en **Uni 3-A CLASSIC** y en su cartucho de recambio está aditivado, de acuerdo con lo que marca la ley, con el fin de evitar la formación de flora bacteriana (fig. 1).

#### INSTRUCCIONES PARA SU INSTALACION

• Aplicar la tuerca del **Uni 3-A CLASSIC** directamente al grifo, cuando éste ya esté provisto de un atomizador normal y de su correspondiente rosca (fig. 2).  
• Cuando la rosca fuese interna, y por lo tanto hembra, colocar la correspondiente reducción (fig. 3).

#### INSTRUCCIONES DE USO

Para usar **Uni 3-A CLASSIC** abrir el grifo y posicionar horizontalmente la llave de paso de la derivación, girándola en el sentido de las agujas del reloj. Terminada la operación de aprovisionamiento de agua filtrada, volver a colocar la llave de paso al sentido vertical, haciendo girar en sentido contrario. En este momento se podrá cerrar el grifo. Cuando utilice por primera vez el filtro de agua, o el cartucho de repuesto, es necesario dejar correr mínimamente 2 litros de agua sin consumirla, con el objetivo que se limpie el polvo del carbón activado. **Realice el mismo procedimiento cuando el filtro no sea utilizado por más de 48 horas. Uni 3-A CLASSIC, para facilitar el aprovisionamiento de agua filtrada, es orientable. No utilizarlo nunca con agua caliente, y asegurarse que cuando no se use, la llave de paso permanezca siempre en sentido vertical (fig. 4).**

#### REGULADOR DE CAUDAL

Un dispositivo necesario para la filtración. Está incorporado en el cartucho y deja pasar la cantidad oportuna de agua para que la acción del carbón activo sea aprovechada al máximo. **En efecto cuanto más lentamente discurre el agua, mayor eficacia adquiera la acción del carbón activo:** con un caudal de 1 a 2 lts. por minuto y con los 50 grms. aproximados de carbón activo, contenidos en el cartucho de **Uni 3-A CLASSIC**, se absorbe en principio aproximadamente el 90% de cloro.

#### DURACION

La duración de la acción filtrante de **Uni 3-A CLASSIC**, subordinada obviamente a las características y cantidad del agua que se desea filtrar, **no debe en ningun caso superar los 3 meses. Para tal fin se aconseja anotar la fecha de caducidad en la etiqueta expresa para aplicar al cartucho.**

#### ATOMIZADOR SIROFLEX

Por lo que respecta al uso de la "ducha-atomizador" Siroflex, la cual ofrece a la segunda de las opciones, un chorro dulce y sedoso o una ducha eficaz y ligera, **es necesario desplazar hacia arriba o hacia abajo, su parte externa, para obtener una de las dos prestaciones (fig. 5).**

#### ECONOMIZADOR DE AGUA

Si desea utilizar el economizador de agua, suministrado con el artículo, colóquelo debajo de la redecilla-filtro (fig. 6).

#### MANTENIMIENTO

Una redecilla-filtro en acero inox, que retiene las eventuales impurezas sólidas contenidas en el agua, nos garantiza casi ilimitadamente su funcionamiento y duración, es suficiente limpiarla periódicamente (fig. 7).

Art. 2650/S color negro

Art. 2650/IS color blanco

#### CARTUCHOS DE RECAMBIO

Art. 2800/S - n. 1 cartucho filtrante

Art. 2800/4S - n. 4 cartuchos "Recambios para un año"

### Uni 3-b CLASSIC

Este modelo, que conserva las características de **Uni 3-A CLASSIC**, reduce la dureza del agua gracias al empleo de carbón activo y resina. Especifico para las aguas calcarias, resulta menos eficaz para el cloro.

Art. 2655/S color negro

Art. 2655/IS color blanco

#### CARTUCHOS DE RECAMBIO

Art. 2805/S - n. 1 cartucho filtrante

Art. 2805/4S - n. 4 cartuchos "Recambios para un año"

# Φίλτρο καθαρισμού πόσιμου νερού

## Uni 3

### Uni 3-a CLASSIC

Το φίλτρο καθαρισμού **Uni 3-A CLASSIC** όχι μόνο μειώνει πιθανά στερεά σωματίδια και ακαθαρσίες από το πόσιμο νερό μέσω ενός μηχανικού φίλτρου, αλλά επίσης απορροφά και εξαλείφει τη δυσσομία και την άσημη γεύση με την χρήση ενεργού άνθρακα (περίπου 50 Grs.) και καθιστά το νερό κατάλληλο για πόση αλλά και για μαγειρική χρήση, με χαμηλό κόστος. Ιδιαίτερα αποτελεσματικό ενάντια στο χλώριο που βρίσκεται στο πόσιμο νερό το **Uni 3-A CLASSIC** απορροφά επίσης σε ευρεία κλίμακα και άλλες ουσίες βλαβερές για τον ανθρώπινο οργανισμό. Ο ενεργός άνθρακας που χρησιμοποιείται στο Uni 3-A-Class και τα υπόλοιπα ανταλλακτικά εναρμονίζονται με τις διατάξεις του νόμου με σκοπό την αποφυγή σχηματισμού του βακτηριδίου flora (εικ. 1)

#### ΟΔΗΓΙΕΣ ΓΙΑ ΤΗΝ ΤΟΠΟΘΕΤΗΣΗ

• Βιδώνουμε το παξιμάδι του **Uni 3-A CLASSIC** απευθείας στη βρύση, με την προϋπόθεση ότι υπάρχει ήδη φίλτράκι και συνεπώς το αντίστοιχο σπείρωμα. (εικ.2)

• Εάν το σπείρωμα είναι εσωτερικό, δηλ. Θηλυκό, τοποθετούμε και βιδώνουμε ενδιάμεσα το σχετικό εξάρτημα (συστολή) (εικ. 3).

#### ΧΡΗΣΗ

Για να χρησιμοποιήσετε το φίλτρο θα ακολουθήσετε τις εξής απλές οδηγίες: 1) Ανοίγετε τη βρύση, 2) Τοποθετείτε τον μοχλό του διανομέα σε οριζόντια θέση, γυρίζοντάς τον δεξιόστροφα (κατά την φορά των δεικτών του ρολογιού) 3) Μόλις ολοκληρώσετε την τοποθέτηση, επαναφέρετε το διανομέα σε κάθετη θέση γυρίζοντάς τον αντίθετα με τη φορά των δεικτών του ρολογιού. 4) Σε αυτό το σημείο μπορείτε να κλείσετε τη βρύση. Όταν χρησιμοποιείτε το φίλτρο ή ένα νέο ανταλλακτικό για πρώτη φορά, είναι απαραίτητο να αφήσετε να τρέξουν τουλάχιστον 2 lt νερού, για να ξεπλυθεί ο ενεργός άνθρακας. Την ίδια διαδικασία θα πρέπει να ακολουθήσετε εφόσον δεν χρησιμοποιείτε το φίλτρο για τουλάχιστον 48 ώρες. Με σκοπό την εύκολη συλλογή του φιλτραρισμένου νερού το φίλτρο **Uni 3-A CLASSIC** θα περιστρέφεται. Ποτέ μην χρησιμοποιείτε ζεστό νερό στο φίλτρο και να βεβαιώνεστε ότι, όταν δεν χρησιμοποιείται ο διανομέας θα παραμένει σε οριζόντια θέση. (εικ.4)

#### ΡΥΘΜΙΣΤΗΣ ΡΟΗΣ

Ο ρυθμιστής ροής είναι ένα απαραίτητο εξάρτημα για την φίλτραση του νερού. Είναι ενσωματωμένος στο φυσιγγίο του φίλτρου και επιτρέπει τη βέλτιστη ροή νερού και γι' αυτό το λόγο η δράση του ενεργού άνθρακα εκμεταλλεύεται στο έπακρο. Στην πραγματικότητα όσο πιο αργή είναι η ροή του νερού, τόσο πιο αποτελεσματική είναι η δράση του ενεργού άνθρακα: με ροή από 1 με 2 λίτρα ανά λεπτό, τα 50 grs ενεργού άνθρακα που περιέχονται στο φίλτρο **Uni 3-A CLASSIC**, μπορούν να απορροφήσουν περίπου το 90% του χλωρίου.

#### ΔΙΑΡΚΕΙΑ ΖΩΗΣ

Η διάρκεια ζωής του φυσιγγίου του φίλτρου, σαφώς σχετίζεται με τα χαρακτηριστικά και την ποσότητα του νερού που επιθυμούμε να φιλτράρουμε. Σε καμία περίπτωση η χρήση δεν πρέπει να υπερβαίνει τους 3 μήνες. Για το λόγο αυτό συνιστάται να αναγράφετε τη σχετική ημερομηνία στην ετικέτα που επικολλάται στη συσκευή.

#### ΦΙΛΤΡΟ ΡΟΗΣ SIROFLEX

Το φίλτράκι ροής Siroflex προσφέρει μια ομαλή, μαλακή ροή ή μια αποτελεσματική, ελαφριά καταιόνηση ανάλογα με τις ανάγκες του καταναλωτή. Οι δύο διαφορετικές ροές επιτυγχάνονται απλά μετακινώντας τον εξωτερικό δακτύλιο προς τα επάνω ή προς τα κάτω.

#### ΕΞΟΙΚΟΝΟΜΗΣΗ ΝΕΡΟΥ

Μπορείτε αν θέλετε να χρησιμοποιήσετε τη μεμβράνη εξοικονόμησης νερού που προσφέρεται με το προϊόν, τοποθετώντας τη σύμφωνα με τον τρόπο της εικόνας 6.

#### ΣΥΝΤΗΡΗΣΗ

Το Uni 3-A CLASSIC είναι εφοδιασμένο με ένα φίλτρο με ανοξειδωτο πλέγμα το οποίο κάνει κατακράτηση των στερεών ακαθάρσιων του νερού και εγγυάται την απρόσκοπτη λειτουργία και αντοχή. Είναι αρκετός ο περιοδικός του καθαρισμός.

Ref. 2650/S μαύρο χρώμα

Ref. 2650/IS λευκό χρώμα

#### ΑΝΤΑΛΛΑΚΤΙΚΑ ΦΙΛΤΡΩΝ

Ref. 2800/S - n. 1 ανταλλακτικό

Ref. 2800/4S - n. 4 ανταλλακτικό - "για ετήσια κάλυψη"

### Uni 3-b CLASSIC

Αυτό το μοντέλο είναι ειδικά σχεδιασμένο για περιοχές με σκληρό νερό, και έχει επιπρόσθετα με τα στάνταρντ χαρακτηριστικά του **Uni 3-A CLASSIC**, ένα ειδικό, αποσκληρυντικό παράγοντα κατασκευασμένο από ένα μείγμα ενεργού άνθρακα και ρητίνης που βοηθά στην εξάλειψη των ασβεστομάτων που σχηματίζονται (πουρί). Το μοντέλο αυτό είναι λιγότερο αποτελεσματικό όμως ενάντια στο χλώριο.

Ref. 2655/S μαύρο χρώμα

Ref. 2655/IS λευκό χρώμα

#### ΑΝΤΑΛΛΑΚΤΙΚΑ ΦΙΛΤΡΩΝ

Ref. 2805/S - n. 1 ανταλλακτικό

Ref. 2805/4S - n. 4 ανταλλακτικό - "για ετήσια κάλυψη"

1 Flow regulator mechanical filter stainless steel filter Active Carbon

- cartuccia filtrante
- filtration cartridge
- cartouche filtrante
- filterpatrone
- cartucho filtrante

2 22 x 1

3 24 x 1

4

5

6 economizzatore water saver économiseur wassersparer economizador

7

**SIROFLEX**<sup>®</sup>  
blue line

# Filtri d'acqua (affinatori) Uni 3

Apparecchiature ad uso domestico per il trattamento di acque potabili. (Conformi DM 25/2012, DM 174/2004, Art.9 D.lgs 31/2001)

## Uni 3-a SILVER

Il Filtro d'acqua **Uni 3-A SILVER** (a struttura composita), oltre ad eliminare le eventuali impurità solide contenute nell'acqua potabile con un filtro meccanico, assorbe ed elimina odori e gusti sgradevoli utilizzando il carbone attivo (50 gr. circa) e consente di ottenere, a bassi costi, acqua da bere e da usare in cucina. **Particolarmente efficace nei confronti del cloro immesso nelle acque potabili**, il Filtro d'acqua **Uni 3-A SILVER** assorbe anche, in minor misura, altre sostanze nocive alla salute dell'uomo.

Il carbone attivo impiegato in **Uni 3-A SILVER** e nelle sue cartucce di ricambio è additivato, secondo le disposizioni di legge, allo scopo di impedire la formazione di flora batterica (fig. 1).

### ISTRUZIONI PER L'APPLICAZIONE

Si può applicare a rubinetti filettati 22x1M o 24x1F.

• Avvitare la ghiera di **Uni 3-A SILVER** direttamente al rubinetto se questo è già provvisto di un rompigetto normale e quindi della filettatura (fig. 2).

• Qualora la filettatura fosse interna, e cioè femmina, inserire la relativa riduzione (fig. 3).

### ISTRUZIONI PER L'USO

Per utilizzare **Uni 3-A SILVER**, dopo aver aperto il rubinetto, posizionare la manopola del deviatore in orizzontale facendola ruotare in senso orario. Terminata l'operazione di prelievo di acqua purificata, riportare la manopola del deviatore in posizione verticale facendola ruotare in senso anti-orario. A questo punto potete chiudere il rubinetto. La prima volta che si usa il Filtro d'acqua, o una cartuccia nuova, è necessario provvedere al lavaggio del carbone facendo scorrere almeno due litri d'acqua. **Eeguire la stessa operazione quando il Filtro rimane inattivo per più di 48 ore. Ricordare che questo apparecchio, allo scopo di facilitare il prelievo dell'acqua filtrata, è orientabile. Non utilizzare mai Uni 3-A SILVER con acqua calda ed assicurarsi che, quando non lo si usa, la manopola del deviatore sia sempre in posizione verticale (fig. 4).**

### REGOLATORE DI FLUSSO

Un dispositivo determinante per il filtraggio. È incorporato nella cartuccia e lascia passare la quantità ottimale di acqua affinché l'azione del carbone attivo venga sfruttata al massimo. **Infatti più lentamente scorre l'acqua, più efficace è l'azione del carbone attivo:** con un flusso da 1 a 2 litri al minuto i 50 gr. ca. di carbone attivo, contenuti nella cartuccia di **Uni 3-A SILVER**, assorbono inizialmente il 90% ca. di cloro.

### DURATA

La durata della cartuccia filtrante, subordinata ovviamente alle caratteristiche ed alla quantità dell'acqua che si desidera filtrare, **non deve comunque superare i 3 mesi. A tal fine si consiglia di indicare la scadenza sulla apposita etichetta da applicarsi alla cartuccia.**

### ROMPIGETTO SIROFLEX

Il rompigetto "aeratore-doccetta" Siroflex offre, a seconda delle diverse necessità, un getto dolce e vellutato o una doccia efficace e leggera: **è necessario spostare verso l'alto o verso il basso la parte esterna per ottenere una delle due prestazioni (fig. 5).**

### ECONOMIZZATORE D'ACQUA

Qualora si desiderasse usufruire dell'economizzatore a membrana in dotazione, posizionarlo sotto la guarnizione filtro (fig. 6).

### MANUTENZIONE

Una reticella-filtro in acciaio inox, che trattiene le eventuali impurità solide contenute nell'acqua, ne garantisce pressoché illimitatamente la funzionalità e la durata: è sufficiente pulirla periodicamente (fig. 7).

**ATTENZIONE:** questa apparecchiatura necessita di una regolare manutenzione periodica al fine di garantire i requisiti di potabilità dell'acqua potabile trattata ed il mantenimento dei miglioramenti come dichiarati dal produttore.

Art. 2652/S colore nero

Art. 2652/IS colore bianco

### CARTUCCE RICAMBIO

Art. 2800/S - n. 1 cartuccia ricambio

Art. 2800/4S - n. 4 cartucce ricambio "Ricambi per un anno"

## Uni 3-b SILVER

Questo modello, pur conservando le caratteristiche di **Uni 3-A SILVER**, riduce la durezza dell'acqua impiegando una miscela di carbone attivo e resina. Specifico per le acque calcaree, risulta meno efficace nei confronti del cloro.

Art. 2657/S colore nero

Art. 2657/IS colore bianco

### CARTUCCE RICAMBIO

Art. 2805/S - n. 1 cartuccia ricambio

Art. 2805/4S - n. 4 cartucce ricambio "Ricambi per un anno"

# Water filters

Domestic equipment for treatment of drinkable waters.

## Uni 3-a SILVER

The **Uni 3-A SILVER** Water Filter, not only eliminates the possible solid impurities of the drinkable water by a mechanical filter, but also absorbs and eliminates bad smells and tastes by making use of the active carbon (about 50 grs.) to obtain water suitable for drinking and cooking purposes at low cost. **Particularly effective against the chlorine put in drinkable water**, Uni 3-A SILVER also absorbs, to a less extent, other components which are harmful to health.

The active carbon used in **Uni 3-A SILVER** Water Filter and in its spare cartridges is additivated, according to law regulations, in order to avoid the formation of bacterial flora (picture 1).

### INSTRUCTIONS

It fits every tap 22x1M or 24x1F.

• Screw the ring nut of **Uni 3-A SILVER** directly to the water-tap if this one is already equipped with a standard aerator shower and therefore with the relevant thread (picture 2).

• In the case of an inner thread, that is to say a female one, insert the relevant adaptor (picture 3).

### USE

To use the water filter you have to follow these simple instructions:

1) turn the tap on;

2) position the diverter knob horizontally by turning it clock-wise;

3) once you have taken the filtered water, re-position the diverter knob vertically by turning it anti-clock-wise;

4) at this point turn the tap off.

Using the water filter, or a new cartridge, for the first time, it is necessary to run at least 2 litres of water in order to wash the active carbon. **Carry out the above mentioned operation when the water filter is not in use for more than 48 hours. In order to easily draw filtered water, Uni 3-A SILVER will rotate. Never use the water filter with hot water and make sure that, when it is not in use, the diverter knob is always in the vertical position (picture 4).**

### FLOW REGULATOR

A determinant device for the water filtration. It is incorporated into the cartridge and lets the optimum quantity of water flow thus exploiting the action of the active carbon to the utmost. **In fact, the slower the flow of the water is the more effective the action of the active carbon will be:** with a water flow from 1 to 2 litres per minute, approximately 50 grs. of active carbon, contained in the cartridge of **Uni 3-A SILVER**, absorb initially about 90% of chlorine.

### LIFE SPAN

The life of the filtrating cartridge, obviously related to the characteristics and quantity of the water we want to filter, **should not exceed 3 months in any case. For this purpose, it is advisable to indicate the expiry on the proper label to be applied to the cartridge.**

### AERATOR-SHOWER SIROFLEX

The aerator shower Siroflex offers a soft anti-splash flow or a light and effective shower according to one's needs.

**The two different flows are obtained by simply moving the outer collar in an upward or downward movement (picture 5).**

### WATER SAVER

If it is required to use the water saving membrane, supplied with the product, place it under the screen washer (picture 6).

### MAINTENANCE

**Uni 3-A SILVER** is equipped with a steel wire gauze filter which retains the possible solid water impurities and guarantees almost unlimitedly its functionality and endurance: it is sufficient to clean it periodically (picture 7).

Ref. 2652/S black colour

Ref. 2652/IS white colour

### SPARE CARTRIDGES

Ref. 2800/S - n. 1 spare cartridge

Ref. 2800/4S - n. 4 spare cartridges "One year's supply"

## Uni 3-b SILVER

This model specifically designed for hard water areas has, in addition to all the standard features of the **Uni 3-A SILVER**, a special water softening agent made from a blend of active carbon and resin which helps to eradicate limescale. This model is less effective against chlorine.

Ref. 2657/S black colour

Ref. 2657/IS white colour

### SPARE CARTRIDGES

Ref. 2805/S - n. 1 spare cartridge

Ref. 2805/4S - n. 4 spare cartridges "One year's supply"

# Filtres d'eau

Appareils à usage domestique pour le traitement de l'eau potable.

## Uni 3-a SILVER

Le Filtre d'eau **Uni 3-A SILVER** non seulement élimine les éventuelles impuretés solides contenues dans l'eau potable par un filtre, mais absorbe également les odeurs et élimine tout arrière goût grâce au charbon actif (50 grs environ). Cet appareil, permet d'obtenir à prix réduit une eau pure pour la cuisine et pour la boisson. En fait **Uni 3-A SILVER, est particulièrement efficace pour combattre le chlore de l'eau potable** mais il absorbe également, dans une certaine mesure, d'autres substances nuisibles à la santé. Le charbon actif utilisé dans le Filtre d'eau **Uni 3-A SILVER** et dans ses recharges est mélangé à un additif, suivant les dispositions de la loi, afin d'empêcher la formation de flore bactériologique (fig. 1).

### INSTRUCTIONS DE MONTAGE

• Vissez la bague de l'appareil **Uni 3-A SILVER** directement sur le robinet si celui-ci est déjà pourvu d'un brise-jet normal et donc d'un filetage (fig. 2).

• Lorsque le filetage est intérieur, donc femelle, mettre la réduction prévue à cet effet (fig. 3).

### UTILISATION

Pour utiliser **Uni 3-A SILVER**, ouvrez votre robinet et positionnez la manette de l'inverseur à l'horizontale en la tournant dans le sens des aiguilles d'une montre. Lorsque vous avez terminé le prélèvement d'eau filtrée, remplacez la manette à la verticale en la tournant dans le sens contraire des aiguilles d'une montre; vous pouvez alors fermer votre robinet. A la première utilisation du Filtre, ou après l'installation d'une nouvelle recharge, il faut procéder au nettoyage du charbon en faisant couler au moins deux litres d'eau. **Faire la même chose lorsque le filtre est inactif pendant plus de 48 heures. Cet appareil, pour faciliter le prélèvement d'eau filtrée, est orientable. Ne jamais l'utiliser avec de l'eau chaude et s'assurer que la manette soit toujours en position verticale pour de l'eau non filtrée (fig. 4).**

### REGULATEUR DU FLUX

Un dispositif déterminant pour le filtrage. Il est incorporé dans la cartouche et laisse s'écouler la juste quantité d'eau pour que l'action du charbon actif soit au maximum de son efficacité. **En fait, plus l'eau coule lentement, plus l'action du charbon actif est efficace:** avec un débit de 1 à 2 litres à la minute, les 50 grs de charbon actif contenus dans la cartouche **Uni 3-A SILVER** absorbent, au début, environ 90% du chlore.

### DUREE

La durée de l'action de filtrage de **Uni 3-A SILVER** dépend des caractéristiques et de la quantité de l'eau que vous désirez filtrer. **De toute façon, son utilisation ne doit pas dépasser 3 mois. A cet effet, il est conseillé d'indiquer la date limite d'utilisation sur l'étiquette jointe à la cartouche.**

### BRISE-JET SIROFLEX

Le fameux brise-jet SIROFLEX "aérateur-douchette" offre selon les besoins un jet doux et velouté ou une douche efficace et légère. **Pour obtenir l'un des jets, il suffit de pousser vers le bas ou vers le haut la partie externe (fig. 5).**

### ECONOMISEUR D'EAU

Si vous souhaitez utiliser l'économiseur fourni, il faut le placer sous le joint-filtre (fig. 6).

### MAINTENANCE

Le petit filtre en inox, qui retient les éventuelles impuretés solides contenues dans l'eau, en garantit presque indéfiniment le fonctionnement et la durée: pour-cela il faut le nettoyer périodiquement (fig. 7).

Réf. 2652/S couleur noir

Réf. 2652/IS couleur blanc

### CARTOUCHES DE RECHANGE

Réf. 2800/S - n. 1 cartouche à l'unité

Réf. 2800/4S - n. 4 pièces "Recharges pour une année"

## Uni 3-b SILVER

Ce modèle, tout en conservant les caractéristiques de **Uni 3-A SILVER**, réduit la dureté de l'eau grâce au mélange "charbon actif et résine" situé dans la cartouche. Ce produit est spécifique pour les eaux calcaires, et donc moins efficace au goût du chlore de l'eau du robinet.

Réf. 2657/S couleur noir

Réf. 2657/IS couleur blanc

### CARTOUCHES DE RECHANGE

Réf. 2805/S - n. 1 cartouche à l'unité

Réf. 2805/4S - n. 4 pièces "Recharges pour une année"

- cartuccia filtrante
- filtration cartridge
- cartouche filtrante
- filterpatrone
- cartucho filtrante

**SIROFLEX**<sup>®</sup>  
blue line

## Uni 3-a SILVER

Der Filter **UNI 3-A SILVER** trennt nicht nur die im Wasser eventuellen enthaltenen Unreinheiten mit einem mechanischen Filter, sondern absorbiert und entfernt unangenehme Geschmaecke und Gerüche unter Verwendung von Aktivkohle (ca. 50 gr). Das erlaubt Trinkwasser und auch für die Kueche zu niedrigen Kosten zu haben. Der **UNI 3-A SILVER** wirkt naemlich besonders aktiv auf das im Trinkwasser enthaltene Chlor und in kleinerem Umfang andere für den Menschen gesundheitsschädigende Stoffe aus. Die Aktivkohle im **UNI 3-A SILVER** Filter und in den Ersatzpatronen enthält Ersatzstoffe, die auch im Falle längeren Nichtgebrauchs die Bildung von Bakterienflora verhindern (Abb. 1).

### ANBRINGUNGSANWEISUNG

Anbringbar auf Wasserhähne mit 22x1 Außengewinde oder 24x1 Innengewinde. Die Achtkantmutter des **UNI 3-A SILVER** direkt an den Wasserhahn anschrauben,wenn dieser bereits mit einem normalen Strahlregler und daher mit dem entsprechenden Gewinde versehen ist (Abb. 2). Ist das Gewinde innen angebracht, dann die entsprechende Reduzierung benuetzen (Abb. 3).

### WARTUNG UND GEBRAUCH

Zur Verwendung des Filters stellen Sie, nach dem Öffnen des Wasserhahns, den Handgriff des Schwenkschalters waagrecht und drehen ihn im Uhrzeigersinn. Haben Sie das gereinigte Wasser entnommen, dann bewegen Sie den Handgriff der Umleitung senkrecht und drehen ihn entgegen dem Uhrzeigersinn. Dann können Sie den Wasserhahn schließen. Wenn Sie den Filter oder eine neue Patrone zum erstenmal verwenden, ist es nötig die Kohle mit mindestens zwei Liter Wasser zu filtrern. Dasselbe ausführen, wenn der Filter inaktiv mehr als 48 Stunden bleibt. Erinnern Sie, dass dieser Filter verstellbar ist, deshalb kann man ihn leicht benuetzen.

**ACHTUNG: Ihre Filterpatrone hält länger, wenn Sie kein heißes Wasser verwenden und sich vergewissern, daß der Handgriff stets senkrecht steht, wenn Sie das Gerät nicht benutzen (Abb. 4).**

### DURCHFLUSSREGLER

Von wesentlicher Bedeutung fuer die Reinigung. Der Durchflussregler ist in die Patrone eingebaut und läßt bei jeder Druckhoehe und Foerdermenge die optimale Wassermenge durch, um die Wirkung der Aktivkohle maximal zu nutzen. Je langsamer naemlich das Wasser durchfließt, um so wirksamer ist die Aktivkohle: beieiner Durchflussmenge von 1-2 l/min je ca. 50 g Aktivkohle, die in der Patrone des **UNI 3-A SILVER** enthalten ist, werden zunaechst ca. 90% Chlor absorbiert.

### LEBENSDAUER

Die Lebensdauer der Filterpatrone haengt selbstverstaendlich von den Eigenschaften und Qualitaet des Wassers ab, das gefiltert werden soll: die Filterpatrone ist auf jeden Fall laenger als 3 Monate einsetzbar. Wir empfehlen das Verfalldatum auf dem Etikett zu vermerken und auf der Patrone anzubringen.

### GEBRAUCH UND WARTUNG DES SIROFLEX STRAHLREGLER

Bei dem angewinkelten Siroflex-Strahlregler, der Ihnen je nach Bedarf einen weichen Wasserstrahl (der die Spritzprobleme beseitigt) oder einen wirksamen und raschen Strahl bietet, muß das Außenteil nach oben oder nach unten geschoben werden, um einen Wasserstrahl in der einen oder anderen Form zu erhalten (Abb. 5); ein Siebgewebe aus Edelstahl, das die im Wasser enthaltenen Verunreinigungen zurückhält, gewährleistet eine fast unbegrenzte Funktion und Lebensdauer: Es genügt, das Sieb regelmäßig zu reinigen (Abb. 7). Dank seines Gelenks ist dieser Strahlregler äußerst leistungsfähig: Minimaler Platzbedarf, leichte Bedienung, beliebig verstellbar.

### WASSERSPARER

Wenn man möchte den gelieferten Menbran-Sparer benuetzen, diesen unter der Filter-Dichtung stellen (Abb. 6).

Art. 2650/S Schwarz Farbe

Art. 2650/IS Weiss Farbe

### WECHSEL PATRONEN

Art. 2800/S - n. 1 wechsel patrone

Art. 2800/4S - n. 4 wechsel patronen -“Jahresbedarf”

## Uni 3-b SILVER

Dieses Modell besitzt alle Merkmale des Universalfilters **Uni 3-A SILVER** und reduziert die Wasserhärte durch Verwendung eines Harz-Aktivkohle-Gemischs. Spezifisch für kalkhaltiges Wasser, weist der Filter bei Chlor eine geringere Filterwirkung auf.

Art. 2655/S Schwarz Farbe

Art. 2655/IS Weiss Farbe

### WECHSEL PATRONEN

Art. 2805/S - n. 1 wechsel patrone

Art. 2805/4S - n. 4 wechsel patronen - “Jahresbedarf”

## Uni 3-a SILVER

Además de eliminar las eventuales impurezas sólidas contenidas en el agua con un filtro, absorbe y elimina los alores y sabores desagradables, utilizando el carbón activo (50 grms. aprox.) y permite obtener, con un bajo coste, agua para beber y cocinar. En efecto, **Uni 3-A SILVER, es particularmente eficaz contra el cloro inmerso en el agua potable**, absorbe también, en menor medida, otras substancias nocivas para la salud del hombre. El carbon activo empleado en **Uni 3-A SILVER** y en su cartucho de recambio está aditivado, de acuerdo con lo que marca la ley, con el fin de evitar la formación de flora bacteriana (fig. 1).

### INSTRUCCIONES PARA SU INSTALACION

- Aplicar la tuerca del **Uni 3-A SILVER** directamente al grifo, cuando éste ya esté provisto de un atomizador normal y de su correspondiente rosca (fig. 2).
- Cuando la rosca fuese interna, y por lo tanto hembra, colocar la correspondiente reducción (fig. 3).

### INSTRUCCIONES DE USO

Para usar **Uni 3-A SILVER** abrir el grifo y posicionar horizontalmente la llave de paso de la derivación, girándola en el sentido de las agujas del reloj. Terminada la operación de aprovisionamiento de agua filtrada, volver a colocar la llave de paso al sentido vertical, haciéndola girar en sentido contrario. En este momento se podrá cerrar el grifo. Cuando utilice por primera vez el filtro de agua, o el cartucho de repuesto, es necesario dejar correr mínimamente 2 litros de agua sin consumirla, con el objetivo que se limpie el polvo del carbón activado. **Realice el mismo procedimiento cuando el filtro no sea utilizado por más de 48 horas. Uni 3-A SILVER, para facilitar el aprovisionamiento de agua filtrada, es orientable. No utilizarlo nunca con agua caliente, y asegurarse que cuando no se use, la llave de paso permanezca siempre en sentido vertical (fig. 4).**

### REGULADOR DE CAUDAL

Un dispositivo necesario para la filtración. Está incorporado en el cartucho y deja pasar la cantidad oportuna de agua para que la acción del carbón activo sea aprovechada al máximo. **En efecto cuanto más lentamente discurre el agua, mayor eficacia adquiere la acción del carbón activo:** con un caudal de 1 a 2 lts. por minuto y con los 50 grms. aproximados de carbón activo, contenidos en el cartucho de **Uni 3-A SILVER**, se absorbe en principio aproximadamente el 90% de cloro.

### DURACION

La duración de la acción filtrante de **Uni 3-A SILVER**, subordinada obviamente a las características y cantidad del agua que se desea filtrar, **no debe en ningún caso superar los 3 meses. Para tal fin se aconseja anotar la fecha de caducidad en la etiqueta expresa para aplicar al cartucho.**

### ATOMIZADOR SIROFLEX

Por lo que respecta al uso de la “ducha-atomizador” Siroflex, la cual ofrece a la segunda de las opciones, un chorro dulce y sedoso o una ducha eficaz y ligera, **es necesario desplazar hacia arriba o hacia abajo, su parte externa, para obtener una de las dos prestaciones (fig. 5).**

### ECONOMIZADOR DE AGUA

Si desea utilizar el economizador de agua, suministrado con el artículo, colóquelo debajo de la redecilla-filtro (fig. 6).

### MANTENIMIENTO

Una redecilla-filtro en acero inox, que retiene las eventuales impurezas sólidas contenidas en el agua, nos garantiza casi ilimitadamente su funcionamiento y duración, es suficiente limpiarla periódicamente (fig. 7).

Art. 2650/S color negro

Art. 2650/IS color blanco

### CARTUCHOS DE RECAMBIO

Art. 2800/S - n. 1 cartucho filtrante

Art. 2800/4S - n. 4 cartuchos “Recambios para un año”

## Uni 3-b SILVER

Este modelo, que conserva las características de **Uni 3-A SILVER**, reduce la dureza del agua gracias al empleo de carbón activo y resina. Especifico para las aguas calcarias, resulta menos eficaz para el cloro.

Art. 2655/S color negro

Art. 2655/IS color blanco

### CARTUCHOS DE RECAMBIO

Art. 2805/S - n. 1 cartucho filtrante

Art. 2805/4S - n. 4 cartuchos “Recambios para un año”

## Uni 3-a SILVER

Το φίλτρο καθαρισμού **Uni 3-A SILVER** όχι μόνο μειώνει πιθανά στερεά σωματίδια και ακαθαρσίες από το πόσιμο νερό μέσω ενός μηχανικού φίλτρου , αλλά επίσης απορροφά και εξαλείφει τη δυσοσμία και την άσχημη γεύση με την χρήση ενεργού άνθρακα (περίπου 50 Grs.) και καθιστά το νερό κατάλληλο για πόση αλλά και για μαγειρική χρήση ,με χαμηλό κόστος .Ιδιαίτερα αποτελεσματικό ενάντια στο χλώριο που βρίσκεται στο πόσιμο νερό το **Uni 3-A SILVER** απορροφά επίσης σε ευρεία κλίμακα και άλλες ουσίες βλαβερές για τον ανθρώπινο οργανισμό . Ο ενεργός άνθρακας που χρησιμοποιείται στο Uni 3-A-SILVER και τα υπόλοιπα ανταλλακτικά εναρμονίζονται με τις διατάξεις του νόμου με σκοπό την αποφυγή σχηματισμού του βακτηριδίου flora (εικ. 1)

### ΟΔΗΓΙΕΣ ΓΙΑ ΤΗΝ ΤΟΠΟΘΕΤΗΣΗ

- Βιδώνουμε το παξιμάδι του **Uni 3-A SILVER** απευθείας στη βρύση, με την προϋπόθεση ότι υπάρχει ήδη φιλτράκι και συνεπώς το αντίστοιχο σπείρωμα. (εικ.2)
- Εάν το σπείρωμα είναι εσωτερικό, δηλ. Θηλυκό, τοποθετούμε και βιδώνουμε ενδιάμεσα το σχετικό εξάρτημα (συστολή) (εικ. 3).

### ΧΡΗΣΗ

Για να χρησιμοποιήσετε το φίλτρο θα ακολουθήσετε τις εξής απλές οδηγίες: 1) Ανοίγεται τη βρύση, 2) Τοποθετείτε τον μοχλό του διανομέα σε οριζόντια θέση, γυρίζοντάς τον δεξιόστροφα (κατά την φορά των δεικτών του ρολογιού) 3) Μόλις ολοκληρώσετε την τοποθέτηση , επαναφέρετε το διανομέα σε κάθετη θέση γυρίζοντάς τον αντίθετα με τη φορά των δεικτών του ρολογιού . 4) Σε α υτό το σημείο μπορείτε να κλείσετε τη βρύση . Όταν χρησιμοποιείτε το φίλτρο ή ένα νέο ανταλλακτικό για πρώτη φορά , είναι απαραίτητο να αφήσετε να τρέξουν τουλάχιστον 2 lt νερού , για να ξεπλυθεί ο ενεργός άνθρακας . Την ίδια διαδικασία θα πρέπει να ακολουθήσετε εφόσον δεν χρησιμοποιείτε το φίλτρο για τουλάχιστον 48 ώρες. Με σκοπό την εύκολη συλλογή του φιλτραρισμένου νερού το φίλτρο **Uni 3-A SILVER** θα περιστρέφεται. Ποτέ μην χρησιμοποιείτε ζεστό νερό στο φίλτρο και να βεβαιώνεστε ότι, όταν δεν χρησιμοποιείται ο διανομέας θα παραμένει σε οριζόντια θέση. (εικ.4)

### ΡΥΘΜΙΣΤΗΣ ΡΟΗΣ

Ο ρυθμιστής ροής είναι ένα απαραίτητο εξάρτημα για την φίλτρανση του νερού. Είναι ενσωματωμένος στο φυσιγγίο του φίλτρου και επιτρέπει τη βέλτιστη ροή νερού και γι’ αυτό το λόγο η δράση του ενεργού άνθρακα εκμεταλλεύεται στο έπακρο. Στην πραγματικότητα όσο πιο αργή είναι η ροή του νερού , τόσο πιο αποτελεσματική είναι η δράση του ενεργού άνθρακα : με ροή από 1 με 2 λίτρα ανά λεπτό, τα 50 grs ενεργού άνθρακα που περιέχονται στο φίλτρο **Uni 3-A SILVER**, μπορούν να απορροφήσουν περίπου το 90% του χλωρίου.

### ΔΙΑΡΚΕΙΑ ΖΩΗΣ

Η διάρκεια ζωής του φυσιγγίου του φίλτρου ,σαφώς σχετίζεται με τα χαρακτηριστικά και την ποσότητα του νερού που επιθυμούμε να φιλτράρουμε. Σε καμιά περίπτωση η χρήση δεν πρέπει να υπερβαίνει τους 3 μήνες.Για το λόγο αυτό συνιστάται να αναγράφτε τη σχετική ημερομηνία στην ετικέτα που επικολλάται στη συσκευή.

### ΦΙΛΤΡΟ ΡΟΗΣ SIROFLEX

Το φιλτράκι ροής Siroflex προσφέρει μια ομαλή, μαλακή ροή ή μια αποτελεσματική, ελαφριά καταιόνηση ανάλογα με τις ανάγκες του καταναλωτή. Οι δύο διαφορετικές ροές επιτυγχάνονται απλά μετακινώντας τον εξωτερικό δακτύλιο προς τα επάνω ή προς τα κάτω.

### ΕΞΟΙΚΟΝΟΜΗΣΗ ΝΕΡΟΥ

Μπορείτε αν θέλετε να χρησιμοποιήσετε τη μεμβράνη εξοικονόμησης νερού που προσφέρεται με το προϊόν , τοποθετώντας τη σύμφωνα με τον τρόπο της εικόνας 6.

### ΣΥΝΤΗΡΗΣΗ

Το Uni 3-A SILVER είναι εφοδιασμένο με ένα φίλτρο με ανοξειδωτο πλέγμα το οποίο κάνει κατακράτηση των στερεών ακαθαρσιων του νερού και εγγυάται την απρόσκοπτη λειτουργία και αντοχή . Είναι αρκετός ο περιοδικός του καθαρισμός.

Ref. 2650/S μαύρο χρώμα

Ref. 2650/IS λευκό χρώμα

### ΑΝΤΑΛΛΑΚΤΙΚΑ ΦΙΛΤΡΩΝ

Ref. 2800/S - n. 1 ανταλλακτικό

Ref. 2800/4S - n. 4 ανταλλακτικό – “για ετήσια κάλυψη”

## Uni 3-b SILVER

Αυτό το μοντέλο είναι ειδικά σχεδιασμένο για περιοχές με σκληρό νερό, και έχει επιπρόσθετα με τα στάνταρντ χαρακτηριστικά του **Uni 3-A SILVER**, ένα ειδικό, αποσκληρυντικό παράγοντα κατασκευασμένο από ένα μείγμα ενεργού άνθρακα και ρητίνης που βοηθά στην εξάλειψη των αβαστωμάτων που σχηματίζονται (πουρί). Το μοντέλο αυτό είναι λιγότερο αποτελεσματικό όμως ενάντια στο χλώριο.

Ref. 2655/S μαύρο χρώμα

Ref. 2655/IS λευκό χρώμα

### ΑΝΤΑΛΛΑΚΤΙΚΑ ΦΙΛΤΡΩΝ

Ref. 2805/S - n. 1 ανταλλακτικό

Ref. 2805/4S - n. 4 ανταλλακτικό – “για ετήσια κάλυψη”

